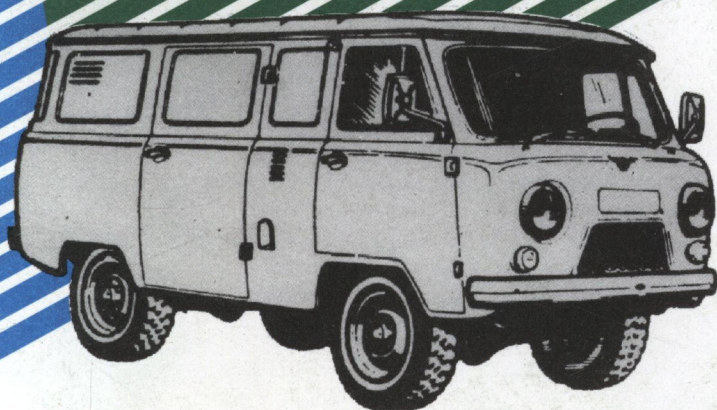
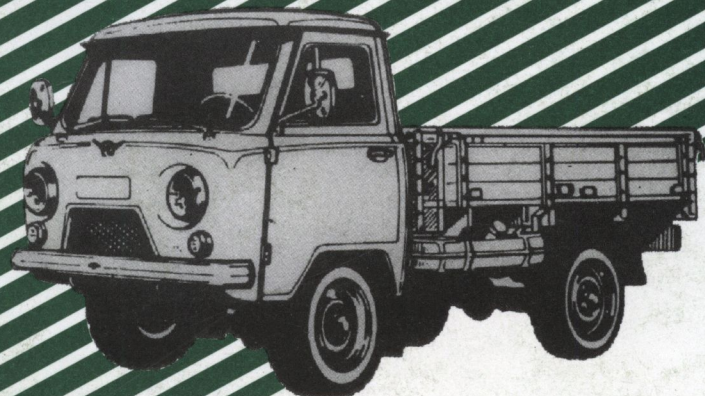


**УАЗ-3741,  
УАЗ-3962  
УАЗ-2206,  
УАЗ-3303**



**КАТАЛОГ**

**РОССИЯ - Ульяновск - Автозавод  
АвтоУАЗцентр**

УЛЬЯНОВСКИЙ АВТОМОБИЛЬНЫЙ ЗАВОД

**АВТОМОБИЛИ**

**УАЗ-3741 УАЗ-3962 УАЗ-2206 УАЗ-3303**

**И ИХ МОДИФИКАЦИИ**

**КАТАЛОГ ДЕТАЛЕЙ И СБОРОЧНЫХ ЕДИНИЦ**

Ульяновск 2003

## ПРЕДИСЛОВИЕ

Каталог состоит из двух частей и является пособием при составлении заявок на запасные части, а также при поставке запасных частей. Он предназначен для работников ремонтных, торговых и обслуживающих фирм. В настоящем каталоге приведены сборочные единицы и детали автомобилей УАЗ-3741, УАЗ-3962, УАЗ-2206 и УАЗ-3303. Каталог составлен по состоянию технической документации на 01.01.1983 года.

В каталоге сборочные единицы и детали сгруппированы по конструктивному и функциональному признакам. Каждая группа и подгруппа сопровождаются рисунками сборочных единиц и деталей, расположенных в порядке сборки и их взаимодействия в данной сборке, что способствует лучшему ознакомлению с конструкцией автомобилей и правильной разборке и сборке сборочных единиц. В подрисуночной подписи кроме наименования рисунка указана подгруппа, к которой относится изображенная на рисунке сборочная единица. Разделы каталога «Указатель групп и подгрупп» и «Указатель рисунков» облегчают нахождение в каталоге необходимых рисунков и деталей.

Сборочные единицы и детали на рисунках имеют позиции, а также обозначения.

Спецификация каталога представляет собой таблицу, включающую номер рисунка, позицию на рисунке, обозначение сборочных единиц и деталей, код ОКП (общесоюзный классификатор продукции), количество в подгруппе на модель автомобиля и наименование. Часть сборочных единиц и деталей комплектуется специально для запасных частей, например: комплекты поршневых колец, гильза с поршнем, комплекты шатунных и коренных вкладышей и т. д.

Подшипники, сальники и электрические лампы накаливания сгруппированы по назначению и типам в таблицы, которые содержат рисунок детали, обозначение или тип изделия по нумерации завод-поставщиков, номер подгруппы, где применяется данная деталь, ее количество в подгруппе на модель автомобиля, основные размеры, место установки и наименование.

Все стандартизованные детали (болты, шпильки, винты, гайки, шайбы и т. д.) сведены в таблицы, которые содержат рисунок детали, ее наименование, обозначение, номер подгруппы, где применяется деталь, ее количество в подгруппе на модель автомобиля и основные размеры. Для облегчения поиска обозначения деталей они сгруппированы в порядке возрастания и имеют шестизначное обозначение, а в конце одно из указанных ниже условных обозначений защитных покрытий. Например, деталь 250511-П8 обозначает шестигранную гайку, имеющую противокоррозионное по-

крытие П8, в данном случае — цинковое. Встречающиеся в каталоге стандартизованные детали имеют следующие покрытия:

- П — без покрытия;
- П2 — фосфатирование и промасливание;
- П4 — фосфатирование и окраска в черный цвет;
- П8 — цинкование;
- П13 — защитно-декоративное хромирование с полированием;
- П15 — оксидирование;
- П16 — свинцевание;
- П22 — защитно-декоративное хромирование без полирования;
- П29 — цинкование с хроматированием.

Наравне с шестизначным обозначением стандартизованных деталей применяется восьмизначное обозначение, которое состоит из трех групп, разделяемых вертикальной наклонной чертой, например 1/32742/01. Деталь может изготавливаться в различных вариантах, которые отличаются материалом и возможным покрытием. Основной пятизначный номер определяет деталь с размерными характеристиками. Предпоследняя цифра восьмизначного обозначения является условным обозначением материала детали, а последняя — условным обозначением покрытия.

### ЗНАЧЕНИЕ ЦИФР, УКАЗЫВАЮЩИХ МАТЕРИАЛ ДЕТАЛИ

Условное обозначение	Материал
	Сталь с пределом прочности на разрыв, кгс/мм <sup>2</sup> :
0	34—50
1	50—80
2	80—100
3	100—120
4	Латунь
5	Легкий сплав
6	Медь
7	Другие металлические материалы, кроме вышеперечисленных
8	Неметаллические материалы
9	Смешанные материалы

## ЗНАЧЕНИЕ ЦИФР, УКАЗЫВАЮЩИХ ПОКРЫТИЕ

Условное обозначение	Покрытие
0	Отсутствие покрытия
1	Цинкование
2	Хроматирование
3	Фосфатирование
4	Лужение
5	Никелирование блестящее
6	Оксидирование

«Номерной указатель» содержит номера всех деталей каталога (кроме стандартизованных деталей), расположенные в порядке возрастания обозначения, номер подгруппы, где применяется деталь, и количество в подгруппе на модель автомобиля.

Нумерация обозначения всех сборочных единиц и деталей осуществляется по единой семизначной системе. Например, вал вторичный в сборе коробки передач имеет обозначение: 452-1701105-Б, где:

452 — первые цифры до тире означают модель автомобиля или, в деталях двигателя, шасси, кузова, соответственно, модель двигателя, шасси или кузова (кабины) автомобиля.

17 — первые две цифры семизначного номера означают номер группы, в данном случае — «Коробка передач».

01 — вторые две цифры семизначного номера означают номер подгруппы, в данном случае — «Коробка передач».

105 — последние три цифры семизначного номера указывают порядковый номер детали, в данном случае — «Вал вторичный».

Буквенные обозначения А, Б, В и т. д. после обозначения детали или сборочной единицы ука-

зывают, что в конструкцию детали или сборочной единицы были внесены изменения. Обозначения А, А1, А2 и т. д. указывают, что измененные детали сохраняют взаимозаменяемость с основной деталью (не имеющей буквы) и между собой. Детали, имеющие обозначения Б, Б1, Б2 и т. д. не взаимозаменяемы с ранее выпущенными деталями (не имеющими буквы) или с деталями, имеющими обозначения А, А1, А2 и т. д., но взаимозаменяемы между собой.

Параллельно буквенным обозначениям при всех последующих изменениях для указания взаимозаменяемости или невзаимозаменяемости деталей или сборочных единиц, вводятся цифровые индексы:

01 — первый взаимозаменяемый вариант;

02 — второй взаимозаменяемый вариант;

09 — девятый взаимозаменяемый вариант;

10 — первый невзаимозаменяемый вариант;

11 — первый взаимозаменяемый вариант невзаимозаменяемого варианта 10;

12—19 — последующие взаимозаменяемые варианты невзаимозаменяемого варианта 10;

20 — второй невзаимозаменяемый вариант;

21—29 — взаимозаменяемые варианты второго невзаимозаменяемого варианта 20 и т. д.

Детали и сборочные единицы, заимствованные от автомобилей старых моделей, сохраняют свои прежние обозначения.

Детали или сборочные единицы, используемые только для ремонта, имеют буквенные приставки Р, Р1, Р2 или АР, АР1 и т. д. Например, ВК-24-1000100-АР — комплект поршневых колец с увеличенным размером на 0,50 мм.

Сборочные единицы и детали, обозначение которых выделено полужирным шрифтом, составляют рекомендованную заводом номенклатуру запасных частей.

Условное обозначение «+» означает возможное изготовление сборочной единицы или детали в вариантном исполнении.

## ТЕХНИЧЕСКИЕ ДАННЫЕ И ХАРАКТЕРИСТИКИ

Автомобили УАЗ-3741, УАЗ-3962, УАЗ-2206, УАЗ-3303 двухосные, повышенной проходимости, с передним и задним ведущими мостами (типа 4×4), предназначены для эксплуатации как по дорогам с твердым покрытием, так и по грунтовым дорогам и бездорожью.

УАЗ-3741 — автомобиль-фургон, предназначен для перевозки промышленных и продовольственных товаров. Кузов цельнометаллический, закрытый, вагонного типа, разделенный перегородкой на кабину водителя и грузовое помещение. Погрузка и выгрузка производятся через двери кузова: боковую и заднюю.

УАЗ-3962 — санитарный автомобиль, предназначен для перевозки больных. Он имеет такой же кузов, как и автомобиль-фургон, только с санитарным помещением, отделенным перегородкой от кабины водителя. Санитарное помещение кузова имеет двери: боковую и заднюю. Больные на носилках принимаются через заднюю дверь.

УАЗ-2206 — автобус, предназначен для перевозки десяти пассажиров. Посадка пассажиров произ-

водится через боковую дверь пассажирского помещения кузова.

УАЗ-3303 — грузовой автомобиль, предназначен для широкого использования при перевозке различных грузов. Кабина водителя — двухместная, металлическая, двухдверная, закрытого типа. Платформа — деревянная, с тремя откидными бортами.

Наименование параметров	Автомобили			
	УАЗ-3741	УАЗ-3962	УАЗ-2206	УАЗ-3303

### ОБЩИЕ ДАННЫЕ

Число мест (включая место водителя)	2	7—9 <sup>1</sup>	11	2
-------------------------------------	---	------------------	----	---

<sup>1</sup> 7 мест — при перевозке четырех больных, лежащих на носилках, двух сопровождающих и водителя.

9 мест — при перевозке шести больных, сидящих на откидных сиденьях, двух сопровождающих и водителя.

Наименование параметров	Автомобили			
	УАЗ-3741	УАЗ-3962	УАЗ-2206	УАЗ-3303

Полезная нагрузка по всем категориям дорог, кгс . . . . .	800	—	—	800
База (расстояние между осями), мм . . . . .		2300		
Колея передних и задних колес, мм . . . . .		1442		
Просвет (расстояние от поверхности дороги до нижней точки автомобиля при полной нагрузке), мм . . . . .		220		
Наименьший радиус поворота по точке переднего бампера, наиболее удаленной от центра поворота, м, не более . . . . .		6,8		
Наибольшая скорость при полной массе (на горизонтальных участках ровного шоссе), км/ч . . . . .		95		
Габаритные размеры, мм:				
длина . . . . .	4440	4440	4440	4468
ширина . . . . .	1940	1940	1940	2044
высота по кузову (кабине) без нагрузки . . . . .	2100	—	2100	2086
высота по поворотной фаре . . . . .	—	2240	—	—

#### ДВИГАТЕЛЬ

Модель . . . . .	41410
Тип . . . . .	четырёхтактный, карбюраторный, с принудительным воспламенением рабочей смеси
Число цилиндров и их расположение . . . . .	4, вертикально в ряд
Диаметр цилиндра, мм . . . . .	92
Ход поршня, мм . . . . .	92
Рабочий объем цилиндров, л . . . . .	2,445
Степень сжатия . . . . .	6,7
Порядок работы цилиндров . . . . .	1—2—4—3
Мощность, гарантируемая (брутто) по SAE J-816b при частоте вращения 4000 мин <sup>-1</sup> , кВт (л. с.), не менее . . . . .	58,9 (80)
Максимальный крутящий момент, гарантируемый (брутто) по SAE J-816b при частоте вращения 2200—2500 мин <sup>-1</sup> , Н·м (кгс·м), не менее . . . . .	169 (17,2)

#### СЦЕПЛЕНИЕ

Тип . . . . .	сухое однодисковое, ведомый диск снабжен пружинно-фрикционным гасителем колебаний
---------------	---

Наименование параметров	Автомобили			
	УАЗ-3741	УАЗ-3962	УАЗ-2206	УАЗ-3303

#### КОРОБКА ПЕРЕДАЧ<sup>1</sup>

Тип . . . . .	механическая, четырехступенчатая с синхронизаторами на 3-й и 4-й передачах
Управление . . . . .	дистанционное, управление осуществляется рычагом, установленным на панели воздуховода
Передаточные числа:	
первая передача . . . . .	4,124
вторая передача . . . . .	2,641
третья передача . . . . .	1,58
четвертая передача . . . . .	1,00
заднего хода . . . . .	5,224

#### РАЗДАТОЧНАЯ КОРОБКА

Тип . . . . .	механическая, двухскоростная
Управление . . . . .	дистанционное, переключение передач и включение переднего моста рычагами, установленными на панели воздуховода
Передаточные числа:	
прямая передача . . . . .	1,00
понижающая передача . . . . .	1,97

#### КАРДАННАЯ ПЕРЕДАЧА

Тип передачи . . . . .	открытая, состоит из двух валов: карданные шарниры на игольчатых подшипниках
Карданные валы:	
передний . . . . .	комбинированный, с двумя шарнирами (состоит из трубы и сплошного вала)
задний . . . . .	трубчатый, с двумя шарнирами

#### ПЕРЕДНИЙ И ЗАДНИЙ ВЕДУЩИЕ МОСТЫ

Тип . . . . .	однуступенчатый, с разъемным в вертикальной плоскости картером; передний мост имеет устройство для его отключения
Главная передача . . . . .	коническая, с криволинейными зубьями зубчатых колес
Передаточное число . . . . .	5,125
Дифференциал . . . . .	конический, с четырьмя сателлитами
Шарниры поворотных кулаков . . . . .	постоянной угловой скорости, шариковые
Углы установки передних колес:	
развала колес . . . . .	1°30'
поперечного наклона шкворней . . . . .	5°30'
продольного наклона шкворней . . . . .	3°
Схождение колес, мм . . . . .	1,5—3

<sup>1</sup> В варианном исполнении устанавливается коробка передач с синхронизаторами на всех четырех передачах переднего хода со следующими передаточными числами: первая передача — 3,78 четвертая передача — 1,00 вторая передача — 2,60 заднего хода — 4,12 третья передача — 1,55

Наименование параметров	Автомобили			
	УАЗ-3741	УАЗ-3962	УАЗ-2206	УАЗ-3303

### ХОДОВАЯ ЧАСТЬ

Рама . . . . .	стальная, штампованная с лонжеронами швеллерного сечения, соединенными шестью поперечинами			
Подвеска . . . . .	на четырех продольных полуэллиптических рессорах; концы рессор установлены в резиновых подушках			
Амортизаторы . . . . .	четыре, гидравлические, телескопические, двустороннего действия			
Колеса . . . . .	стальные, с глубоким неразъемным ободом			
Шины . . . . .	камерные,	шестислойные,	размер 215—380	

### РУЛЕВОЕ УПРАВЛЕНИЕ

Тип рулевого механизма . . . . .	глобальный червяк с двухребенным роликом			
Передаточное число . . . . .	20,3 (среднее)			

### ТОРМОЗА

Рабочий . . . . .	гидравлический, на все четыре колеса			
Стояночный . . . . .	колодочный с барабаном; привод механический — тросом от рычага			

### ЭЛЕКТРООБОРУДОВАНИЕ

Система проводки . . . . .	однопроводная, отрицательный полюс соединен с «массой» автомобиля			
Напряжение, В . . . . .	12			
Генератор переменного тока с встроенным выпрямителем . . . . .	шунтовой, 14 В, 40 А, 250 Вт			
Регулятор напряжения транзисторный				
Аккумуляторная батарея . . . . .	12 В, емкостью 60 А·ч			
Катушка зажигания . . . . .	с дополнительным сопротивлением, автоматически выключающимся при пуске двигателя стартером			
Распределитель зажигания . . . . .	с центробежным и вакуумным регуляторами опережения зажигания и октан-корректором			
Свечи зажигания . . . . .	неразборные, с резьбой М14×1,25-6е			
Стартер . . . . .	последовательного возбуждения, мощностью 1,5 л. с., с выключением при помощи электромагнитного реле; привод стартера снабжен муфтой свободного хода			
Сигнал . . . . .	электрический, вибрационный			
Контрольно-измерительные приборы . . . . .	спидометр, амперметр, указатель уровня топлива, указатель температуры охлаждающей жидкости в блоке цилиндров, указатель давления масла и четыре лампочки освещения приборов			

Наименование параметров	Автомобили			
	УАЗ-3741	УАЗ-3962	УАЗ-2206	УАЗ-3303

### КУЗОВ (КАБИНА)

Тип . . . . .	цельнометаллический, закрытый, вагонного типа, разделен на переднее и заднее помещения перегородкой, с тремя боковыми дверями и одной задней двустворчатой дверью			
Платформа . . . . .	—			
Размеры платформы (внутренние), мм:				
длина . . . . .	—			2600
ширина . . . . .	—			1870
высота . . . . .	—			425
Оборудование кабины и кузова . . . . .	электрический стеклоочиститель с двумя щетками, работающий совместно с электрическим устройством для обмыва ветрового стекла, два зеркала заднего вида, два противосолнечных козырька, поручень, два коврика, ящик для мелких вещей			
Сиденья . . . . .	два мягких откидных передних сиденья с мягкими спинками			

деревянная, с тремя откидными бортами; передний борт съемный двухдверная

в заднем помещении два боковых откидных сиденья на левой боковине и по одному откидному сиденью на правой боковине и на перегородке в заднем пассажирском помещении два трехместных и три одноместных мягких сиденья. Заднее трехместное сиденье откидное

Специальное оборудование . . . . .	— на боковинах четыре кронштейна для крепления четырех носилок			
------------------------------------	--	--	--	--

### ЗАПРАВочНЫЕ ОБЪЕМЫ, л

Топливные баки:				
основной . . . . .	—			56
дополнительный . . . . .	30	30	30	—
Система охлаждения двигателя (включая отопитель) . . . . .	—			13
Система смазки двигателя (включая фильтр очистки масла и масляный радиатор) . . . . .	—			5,8

Наименование параметров	Автомобили			
	УАЗ-3741	УАЗ-3962	УАЗ-2206	УАЗ-3303

Картер коробки передач	1,0
Картер раздаточной коробки	0,7
Картеры переднего и заднего мостов (каждый)	0,8

Наименование параметров	Автомобили			
	УАЗ-3741	УАЗ-3962	УАЗ-2206	УАЗ-3303

Картер рулевого механизма	0,25
Амортизаторы (каждый)	0,320
Система гидравлического привода тормозов	0,52

## УКАЗАТЕЛЬ ГРУПП И ПОДГРУПП

Группа	Под-группа	Наименование	№ рисунка
1	2	3	4
10		<b>ДВИГАТЕЛЬ</b>	
	1000	Двигатель в сборе	1
	1001	Подвеска двигателя	2
	1002	Блок цилиндров	3
	1003	Головка блока цилиндров с клапанами	4
	1004	Поршень и шатун в сборе	5
	1005	Вал коленчатый и маховик	6
	1006	Вал распределительный	7
	1007	Клапаны и толкатели	8
	1008	Газопроводы впускной и выпускной	9
	1009	Картер (масляный)	10
	1011	Насос масляный	11
	1012	Фильтр очистки масла	12
	1013	Радиатор масляный	12
	1014	Вентиляция картера	13
	1016	Привод распределителя зажигания	14
11		<b>СИСТЕМА ПИТАНИЯ</b>	
	1101	Бак топливный	15
	1102	Бак топливный дополнительный	15
	1103	Пробка топливного бака	16
	1104	Трубопроводы топливные	17, 18
	1105	Фильтр грубой очистки топлива	19
	1106	Насос топливный	20
	1107	Карбюратор	21
			22
			23
			24
	1108	Привод управления дроссельной и воздушной заслонками	25
	1109	Фильтр воздушный	26
	1117	Фильтр тонкой очистки топлива	26
12		<b>СИСТЕМА ВЫПУСКА ОТРАБОТАВШИХ ГАЗОВ</b>	
	1200	Система выпуска отработавших газов	27
	1203	Трубы выхлопные	27
13		<b>СИСТЕМА ОХЛАЖДЕНИЯ ДВИГАТЕЛЯ</b>	
	1301	Радиатор	28
	1302	Подвеска радиатора	28
	1303	Трубопроводы и шланги	29
	1304	Пробка радиатора	29
	1305	Краник сливной	29

1	2	3	4
	1307	Насос водяной с кронштейном, выпускным патрубком и термостатом	30
			31
	1308	Вентилятор	31
	1309	Кожух вентилятора	31
	1310	Жалюзи и привод	32
	1311	Бачок расширительный	32
16		<b>СЦЕПЛЕНИЕ</b>	
	1601	Сцепление	33
			34
	1602+	Механизм и привод управления сцеплением	35
			36
			37
	1602	Механизм и привод управления сцеплением	38
			39
17		<b>КОРОБКА ПЕРЕДАЧ</b>	
	1700	Коробка передач в сборе	40
	1701+	Коробка передач	41
			42
			43
	1702+	Механизм переключения передач	44
	1701	Коробка передач	45
			46
			47
	1702	Механизм переключения передач	48
	1703	Привод управления механизмом переключения передач	49
			50
18		<b>КОРОБКА РАЗДАТОЧНАЯ</b>	
	1800	Коробка раздаточная в сборе	51
	1801	Подвеска раздаточной коробки	51
	1802	Коробка раздаточная	52
			53
	1803	Механизм переключения передач раздаточной коробки	54
	1804	Привод управления механизмом переключения передач раздаточной коробки	55
			56
22		<b>ПЕРЕДАЧА КАРДАНАЯ ТРАНСМИССИИ</b>	
	2201	Вал карданный заднего моста	57
	2203	Вал карданный переднего моста	58
23		<b>МОСТ ПЕРЕДНИЙ</b>	
	2300	Мост передний в сборе	59
	2301	Картер и кожухи полуосей переднего моста	59

1	2	3	4
	2302	Передача главная переднего моста	60
	2303	Дифференциал переднего моста	61
	2304	Кулаки поворотные	62
			63
			64
24		<b>МОСТ ЗАДНИЙ</b>	
	2400	Мост задний в сборе	65
	2401	Картер с кожухами полуосей	65
	2402	Передача главная заднего моста	66
	2403	Дифференциал и полуоси заднего моста	67
28		<b>РАМА</b>	
	2800+	Рама в сборе	68
	2801	Рама	68
	2802+	Брызговики двигателя	69
	2803	Буфер передний	69
	2804	Буфер задний	69
	2805	Прибор буксирный	70
	2806	Крюк буксирный передний	70
	2807	Кронштейн переднего номерного знака	70
	2808	Кронштейн заднего номерного знака	70
	2800	Рама в сборе	71
	2802	Брызговики двигателя	71
29		<b>ПОДВЕСКА</b>	
	2902-Б	Рессоры передние	72
			73
29	2905-11	Амортизаторы передние	74
			75
	2912	Рессоры задние	76
			77
	2915-11	Амортизаторы задние	78
			79
31		<b>КОЛЕСА И СТУПИЦЫ</b>	
	3101	Колеса	80
	3103	Ступицы передних и задних колес	80
	3105	Держатель запасного колеса	81
	3106	Покрышки и камеры	81
34		<b>УПРАВЛЕНИЕ РУЛЕВОЕ</b>	
	3400+	Управление рулевое в сборе	82
	3401+	Управление рулевое	82
	3402+	Колесо рулевого управление	83
	3400	Управление рулевое в сборе	84
	3401	Управление рулевое	84
	3402	Колесо рулевого управления	84
	3403	Крепление рулевого управления	85
	3414	Тяги рулевые	85
35		<b>ТОРМОЗА</b>	
	3501	Тормоза рабочие передние и барабаны тормозные	86
	3502	Тормоза рабочие задние и барабаны тормозные	87
	3504+	Педаля и привод механизма управления тормозами	88
	3505+	Цилиндр главный гидравлических тормозов	89
	3504	Педаля и привод механизма управления тормозами	90
			91
	3505	Цилиндр главный гидравлических тормозов	91

1	2	3	4
	3506+	Трубопроводы гидравлических тормозов	92
	3506	Трубопроводы гидравлических тормозов	93
	3507	Тормоз стояночный	94
	3508	Привод механизма управления стояночным тормозом	95
	3515+	Устройства сигнальные	96
37		<b>ЭЛЕКТРООБОРУДОВАНИЕ</b>	
	3701	Генератор	97
			98
	3702	Регулятор напряжения	99
	3703	Батарея аккумуляторная	100
	3704	Выключатель зажигания	100
	3705	Катушка зажигания	101
	3706	Распределитель зажигания	101
			102
			103
	3707	Свечи и провода зажигания	103
	3708	Стартер и выключатель стартера	104
			105
			106
	3709	Переключатели	107
	3710	Выключатели	107
	3711	Фары	108
	3712	Фонари передние	109
	3713	Патроны ламп	110
	3714	Внутреннее освещение кузова	110
	3715	Лампа переносная	110
	3716	Фонари задние	111
	3717	Освещение номерного знака	112
	3720	Выключатель сигнала торможения	112
	3721+	Сигнал звуковой	113
	3721	Сигнал звуковой	114
	3722	Предохранители электрических цепей	115
	3723	Соединители электропроводов	115
	3724	Электропровода	116
	3726	Указатели поворота	119
	3733	Устройства блокировочные	119
	3738	Сигнализация световая	120
38		<b>ПРИБОРЫ</b>	
	3802	Спидометр	120
	3803	Фонари контрольных ламп	121
	3805	Щиток приборов	121
	3810	Приемник указателя давления масла	122
	3819	Валы гибкие	122
	3827	Датчик указателя уровня топлива	122
	3828	Датчик указателя температуры воды	122
	3829	Датчик указателя давления масла	122
39		<b>ИНСТРУМЕНТ И ПРИНАДЛЕЖНОСТИ</b>	
	3901	Инструмент водителя и приспособления	123
	3911	Шприцы для смазки	124
	3912	Принадлежности санитарные	124
	3913	Домкрат	124
	3916	Насос топливперекачивающий	124
	3917	Насос для накачивания шин	124



1	2	3	4
50		<b>КУЗОВ, КАБИНА</b>	
	5000	Кузов в сборе, кабина в сборе	125
	5001	Подвеска кузова и кабины	126
51		<b>ОСНОВАНИЕ (ПОЛ)</b>	
	5102	Настил пола	127
	5107	Уплотнители и заглушки	127
	5109	Коврики пола	128
52		<b>ОКНО ВЕТРОВОЕ</b>	
	5205	Стеклоочиститель и привод	129
	5206	Стекла, уплотнители ветрового окна	131
	5208	Насос водяной очистки ветрового стекла (смыватель)	130
53		<b>ПЕРЕДОК</b>	
	5301	Крышка лючка панели приборов	131
	5303	Ящик вещевого	131
	5304	Вентиляция передка	132
	5312	Термошумоизоляция передка	133
54		<b>БОКОВИНА</b>	
	5401	Рейка защитная	133
	5402	Обивка боковины	133
	5403	Окно боковины поворотное	134
	5412	Термошумоизоляция боковины	135
56		<b>ЗАДОК</b>	
	5602	Обивка задка	135
	5603	Окно задка	135
	5612	Термоизоляция задка	135
57		<b>КРЫША</b>	
	5702	Обивка крыши	136
	5712	Термошумоизоляция крыши	137
	5713	Крышка монтажного люка	137
61		<b>ДВЕРЬ ПЕРЕДНЯЯ</b>	
	6100	Дверь передняя в сборе	138
	6103	Окно передней двери	138
	6104	Механизм перемещения стекла передней двери	139
	6105	Замок и ручки передней двери	139
	6106	Навеска передней двери	140
	6107	Уплотнение передней двери	140
62		<b>ДВЕРЬ (БОКОВАЯ) ЗАДНЯЯ</b>	
	6200	Дверь задняя в сборе	141
	6202	Обивка задней двери	141
	6203	Окно задней двери	141
	6205	Замок и ручки задней двери	142
	6206	Навеска задней двери	142
	6207	Уплотнитель задней двери	142
63		<b>ДВЕРЬ ЗАДКА</b>	
	6307	Уплотнители двери задка	143
	6320	Дверь задка	143
	6322	Обивка двери задка	143
	6323	Замок и ручки двери задка	143
			144
	6324	Навеска дверей задка	145
	6327	Окно двери задка	145

1	2	3	4
68		<b>СИДЕНЬЕ ВОДИТЕЛЯ</b>	
	6800	Сиденье водителя в сборе	146
	6802	Подушка сиденья	146
71		<b>СИДЕНЬЕ ОДНОМЕСТНОЕ</b>	
	7100-Б	Сиденье одноместное в сборе	147
	7101-Б	Остов одноместного сиденья	147
73		<b>СИДЕНЬЕ ТРЕХМЕСТНОЕ</b>	
	7300	Сиденье трехместное в сборе	148
75		<b>ОТКИДНОЕ СИДЕНЬЕ</b>	
	7500	Откидное сиденье в сборе	149
	7501	Крепление откидного сиденья	149
	7502	Подушка откидного сиденья	149
78		<b>ПЕРЕГОРОДКА КУЗОВА</b>	
	7800	Перегородка в сборе	150
	7801	Панель перегородки	150
	7803	Окно перегородки	150
80		<b>ОБОРУДОВАНИЕ СПЕЦИАЛИЗИРОВАННОЕ</b>	
	8005	Сиденье сопровождающего	151
	8008	Ящик для предметов ухода	152
	8009	Бачок для воды	152
	8012	Сумка для поильника	152
	8036	Крепление специального оборудования	152
81		<b>ВЕНТИЛЯЦИЯ И ОТОПЛЕНИЕ</b>	
	8101	Отопитель кузова и трубопроводы	153
	8102	Обогрев ветрового стекла	153
	8110	Отопитель кузова задний	154
			155
82		<b>ПРИНАДЛЕЖНОСТИ КУЗОВА</b>	
	8201	Зеркало заднего вида	156
	8202-А	Держатель (поручень) и крючки для одежды	156
	8203	Пепельница	156
	8204	Козырек противосолнечный	156
	8205	Шторы окон	157
	8208	Отражатели света	157
	8209	Чехлы	157
	8212	Орнаменты и декоративные надписи	157
84		<b>ОПЕРЕНИЕ</b>	
	8401-Б	Облицовка радиатора	158
	8402-Б	Капот	158
	8405-Б	Подножка задка	158
85		<b>ПЛАТФОРМА</b>	
	8500	Платформа в сборе	159
	8501	Основание платформы	160
	8502	Борт платформы боковой	159
	8503	Борт платформы задний	161
	8504	Борт платформы передний	161
	8505	Запоры бортов	162
	8507	Ящик инструментальный	162

## УКАЗАТЕЛЬ РИСУНКОВ

№ рисунка	Наименование	Стр.
1	2	3
1	Двигатель в сборе (1000)	119
2	Подвеска двигателя (1001)	120
3	Блок цилиндров (1002)	121
4	Головка блока цилиндров с клапанами (1003)	122
5	Поршень и шатун в сборе (1004)	123
6	Вал коленчатый и маховик (1005)	124
7	Вал распределительный (1006)	125
8	Клапаны и толкатели клапанов (1007)	126
9	Газопроводы впускной и выпускной (1008)	127
10	Картер (масляный) (1009)	128
11	Насос масляный (1011)	129
12	Фильтр очистки масла (1012) и радиатор масляный (1013)	130
13	Вентиляция картера (1014)	131
14	Привод распределителя зажигания (1016)	132
15	Бак топливный (1101, 1102, 1103)/1	133
16	Бак топливный (1101, 1102, 1103)/2	134
17	Трубопроводы топливные (1104)/1	135
18	Трубопроводы топливные (1104)/2	136
19	Фильтр грубой очистки топлива (1105)	137
20	Насос топливный (1106)	138
21	Карбюратор (1107)/1	139
22	Карбюратор (1107)/2	140
23	Карбюратор (1107)/3	141
24	Карбюратор (1107)/4	142
25	Привод управления дроссельной и воздушной заслонками (1108)	143
26	Фильтр воздушный (1109) и фильтр тонкой очистки топлива (1117)	144
27	Система выпуска отработавших газов (1200) и трубы выхлопные (1203)	145
28	Радиатор (1301) и подвеска радиатора (1302)	146
29	Трубопроводы и шланги (1303), пробка радиатора (1304) и краник сливной (1305)	147
30	Насос водяной (1307)/1	148
31	Насос водяной (1307)/2, вентилятор (1308) и кожух вентилятора (1309)	149
32	Жалюзи (1310) и бачок расширительный (1311)	150
33	Сцепление (1601)/1	151
34	Сцепление (1601)/2	152
35+	Механизм и привод управления сцеплением (1602)/1	153
36+	Механизм и привод управления сцеплением (1602)/2	154
37+	Механизм и привод управления сцеплением (1602)/3	155
38	Механизм и привод управления сцеплением (1602)/1	156
39	Механизм и привод управления сцеплением (1602)/2	157
40	Коробка передач в сборе (1700)	158
41+	Коробка передач (1701)/1	159
42+	Коробка передач (1701)/2	160
43+	Коробка передач (1701)/3	161
44+	Механизм переключения передач (1702)	162
45	Коробка передач (1701)/1	163
46	Коробка передач (1701)/2	164
47	Коробка передач (1701)/3	165
48	Механизм переключения передач (1702)	166
49	Привод управления механизмом переключения передач (1703)/1	167
50	Привод управления механизмом переключения передач (1703)/2	168
51	Коробка раздаточная в сборе (1800)	169
52	Коробка раздаточная (1802)/1	170

1	2	3
53	Коробка раздаточная (1802)/2	171
54	Механизм переключения передач раздаточной коробки (1803)	172
55	Привод управления механизмом переключения передач раздаточной коробки (1804)/1	173
56	Привод управления механизмом переключения передач раздаточной коробки (1804)/2	174
57	Вал карданный заднего моста (2201)	175
58	Вал карданный переднего моста (2203)	176
59	Мост передний в сборе (2300) и картер с кожухами полуосей (2301)	177
60	Передача главная переднего моста (2302)	178
61	Дифференциал переднего моста (2303)	179
62	Кулаки поворотные (2304)/1	180
63	Кулаки поворотные (2304)/2	181
64	Кулаки поворотные (2304)/3	182
65	Мост задний в сборе (2400) и картер с кожухами полуосей (2401)	183
66	Передача главная заднего моста (2402)	184
67	Дифференциал и полуоси заднего моста (2403)	185
68+	Рама в сборе (2800, 2801)	186
69+	Брызговики двигателя (2802), буфер передний (2803) и буфер задний (2804)	187
70	Прибор буксирный (2805), крюк буксирный передний (2806) и кронштейны переднего и заднего номерного знака (2807, 2808)	188
71	Рама в сборе (2800) и брызговики двигателя (2802)	189
72	Рессоры передние (2902-Б)/1	190
73	Рессоры передние (2902-Б)/2	191
74	Амортизаторы передние (2905-11)/1	192
75	Амортизаторы передние (2905-11)/2	193
76	Рессоры задние (2912)/1	194
77	Рессоры задние (2912)/2	195
78	Амортизаторы задние (2915-11)/1	196
79	Амортизаторы задние (2915-11)/2	197
80	Колеса (3101), ступицы передних и задних колес (3103)	198
81	Держатель запасного колеса (3105), крышки и камеры (3106)	199
82+	Управление рулевое в сборе и колесо рулевого управления (3400, 3401, 3402)/1	200
83+	Управление рулевое в сборе и колесо рулевого управления (3400, 3401, 3402)/2	201
84	Управление рулевое в сборе и колесо рулевого управления (3400, 3401, 3402)	202
85	Крепление рулевого управления и тяги рулевые (3403, 3414)	203
86	Тормоза рабочие передние и тормозные барабаны (3501)	204
87	Тормоза рабочие задние и тормозные барабаны (3502)	205
88+	Педаля и привод механизма управления тормозами (3504)	206
89+	Цилиндр главный гидравлических тормозов (3505)/1	207
90+	Цилиндр главный гидравлических тормозов (3505)/2	208
91	Педаля и привод механизма управления тормозами (3504) и цилиндр главный гидравлических тормозов (3505)	209
92+	Трубопроводы гидравлических тормозов (3506)	210
93	Трубопроводы гидравлических тормозов (3506)	211

1	2	3
94	Тормоз стояночный (3507)	212
95	Привод механизма управления стояночным тормозом (3508)	213
96+	Устройства сигнальные (3515)	214
97	Генератор (3701)/1	215
98	Генератор (3701)/2	216
99	Регулятор напряжения (3702)	217
100	Батарея аккумуляторная (3703) и выключатель зажигания (3704)	218
101	Катушка, распределитель, свечи и провода зажигания (3705, 3706, 3707)/1	219 220
102	Катушка, распределитель, свечи и провода зажигания (3705, 3706, 3707)/2	221
103	Катушка, распределитель, свечи и провода зажигания (3705, 3706, 3707)/3	222
104	Стартер и выключатель стартера (3708)/1	223
105	Стартер и выключатель стартера (3708)/2	224
106	Стартер и выключатель стартера (3708)/3	225
107	Переключатели (3709) и выключатели (3710)	226
108	Фары (3711)	227
109	Фонари передние (3712)	228
110	Патроны ламп (3713), внутреннее освещение кузова (3714) и лампа переносная (3715)	229
111	Фонари задние (3716)	230
112	Освещение номерного знака (3717) и выключатель сигнала торможения (3720)	231
113+	Сигнал и кнопка сигнала (3721)	232
114	Сигнал и кнопка сигнала (3721)	233
115	Предохранители электрических цепей (3722) и соединители электропроводов (3723)	234
116	Электропровода (3724)/1	235
117	Электропровода (3724)/2	236
118	Электропровода (3724)/3	237
119	Указатели поворота (3726) и устройства блокировочные (3733)	238
120	Сигнализация световая (3738) и спидометр (3802)	239
121	Фонари контрольных ламп (3803) и щиток приборов (3805)	240
122	Приемник указателя давления масла (3810), валы гибкие (3819), датчик указателя уровня топлива (3827), датчик указателя температуры воды (3828) и датчик указателя давления масла (3829)	241
123	Инструмент водителя и приспособления (3901)	242
124	Шприцы для смазки (3911), принадлежности санитарные (3912), домкрат (3913), насос топливоперекачивающий (3916), насос для накачивания шин (3917)	243 244 245
125	Кузов в сборе, кабина в сборе	246
126	Подвеска кузова и кабины (5001)	247
127	Настил пола, уплотнители и заглушки, коврики пола (5102, 5107, 5109)/1	248
128	Настил пола, уплотнители и заглушки, коврики пола (5102, 5107, 5109)/2	249
129	Стеклоочиститель и привод (5205)	248
130	Насос водяной очистки (смыватель) ветрового стекла (5208)	249
131	Стекла, уплотнители ветрового окна (5206), крышка лючка панели приборов (5301), ящик вещевого (5303)	250
132	Вентиляция передка (5312), рейка защитная (5401), обивка боковины (5402)	251
133	Термошумоизоляция передка (5312), рейка защитная (5401), обивка боковины (5402)	252
134	Окно боковины поворотное (5403)	253

1	2	3
135	Термошумоизоляция боковины, обивка задка, окно задка, термоизоляция задка, обивка крыши (5412, 5602, 5603, 5612, 5702)/1	254
136	Термошумоизоляция боковины, обивка задка, окно задка, термошумоизоляция задка, обивка крыши (5412, 5602, 5603, 5612, 5702)/2	255
137	Термошумоизоляция крыши (5712), крышка монтажного люка (5713)	256
138	Дверь передняя в сборе (6100), окно передней двери (6103)	257
139	Механизм перемещения стекла передней двери (6104), замок и ручки передней двери (6105)	258
140	Навеска и уплотнение передней двери (6106, 6107)	259
141	Дверь задняя в сборе (6200), обивка и окно задней двери (6202, 6203)	260
142	Замок, ручки, навеска и уплотнитель задней двери (6205, 6206, 6207)	261
143	Дверь задка, уплотнитель, обивка, замок и ручки двери задка (6307, 6320, 6322, 6323)/1	262
144	Дверь задка, уплотнитель, обивка, замок и ручки двери задка (6307, 6320, 6322, 6323)/2	263
145	Навеска и окно двери задка (6324, 6327)	264
146	Сиденье и подушка сиденья водителя (6800, 6802)	265
147	Сиденье одноместное и остов одноместного сиденья (7100-Б, 7101-Б)	266
148	Сиденье трехместное в сборе (7300)	267
149	Сиденье откидное, крепление и подушка откидного сиденья (7500, 7501, 7502)	268
150	Перегородка кузова, панель и окно перегородки (7800, 7801, 7803)	269
151	Сиденье сопровождающего, ящик для предметов ухода, бачок для воды, сумка для поильника и крепление специального оборудования (8005, 8008, 8009, 8012, 8036)/1	270
152	Сиденье сопровождающего, ящик для предметов ухода, бачок для воды, сумка для поильника и крепление специального оборудования (8005, 8008, 8009, 8012, 8036)/2	271
153	Отопитель кузова, трубопроводы и обогрев ветрового стекла (8101, 8102)	272
154	Отопитель кузова задний (8110)/1	273
155	Отопитель кузова задний (8110)/2	274
156	Зеркало заднего вида, держатель, крючки для одежды, пепельница и противосолнечный козырек (8201, 8202-А, 8203, 8204)	275
157	Шторы окон, отражатели света, чехлы, орнаменты и декоративные надписи (8205, 8208, 8209, 8212)	276
158	Облицовка радиатора, капот и подножка задка (8401-Б, 8402-В, 8405-Б)	277
159	Платформа в сборе, основание и борт платформы боковой (8500, 8501, 8502)/1	278
160	Платформа в сборе, основание и борт платформы боковой (8500, 8501, 8502)/2	279
161	Борт платформы задний и передний (8503, 8504)	280
162	Зарпы бортов платформы и инструментальный ящик (8505, 8507)	281
163	Схема расположения подшипников качения	

## СБОРОЧНЫЕ ЕДИНИЦЫ И ДЕТАЛИ

№ рисунка	№ позиции на рисунке	Обозначение детали (сборочной единицы)	Код ОКП	Количество на подгруппу				Наименование
				УАЗ-3741	УАЗ-3962	УАЗ-2206	УАЗ-3303	
1	2	3	4	5	6	7	8	9

### ГРУППА 10. ДВИГАТЕЛЬ

#### Подгруппа 1000. Двигатель в сборе

1	1	452-1000250-20	45 6141 2905	1	1	1	1	Двигатель в сборе (полностью укомплектованный для установки на шасси)
	2	414-1000400		1	1	1	1	Двигатель в сборе (с оборудованием) без коробки передач и раздаточной коробки
	3	250513-П		2	2	2	2	Гайка М10×1
	4	252156-П2		2	2	2	2	Шайба 10 пружинная
	5	51-1107015		2	2	2	2	Прокладка между карбюратором и впускной трубой
	6	321-01-1107820		1	1	1	1	Щиток предохранительный карбюратора
	7	291790-П		2	2	2	2	Шпилька М10×1×23
		ВК-24-1000100	45 6312 0002	1	1	1	1	Комплект* поршневых колец ø 92,00 мм (стандартный)
		ВК-24-1000100-АР		1	1	1	1	Комплект* поршневых колец ø 92,50 мм
		ВК-24-1000100-БР		1	1	1	1	Комплект* поршневых колец ø 93,00 мм
		ВК-24-1000101	45 6312 0010	1	1	1	1	Комплект** поршневых колец ø 92,00 мм (стандартный)
		ВК-24-1000101-АР		1	1	1	1	Комплект** поршневых колец ø 92,50 мм
		ВК-24-1000101-БР		1	1	1	1	Комплект** поршневых колец ø 93,00 мм
		ВК-21-1000102-Б	45 6321 0003	1	1	1	1	Комплект* вкладышей коренных подшипников ø 64,00 мм (стандартный)
		ВК-21-1000102-БР1		1	1	1	1	Комплект* вкладышей коренных подшипников ø 63,95 мм
		ВК-21-1000102-БР2		1	1	1	1	Комплект* вкладышей коренных подшипников ø 63,75 мм
		ВК-21-1000102-БР3		1	1	1	1	Комплект* вкладышей коренных подшипников ø 63,50 мм
		ВК-21-1000102-БР4		1	1	1	1	Комплект* вкладышей коренных подшипников ø 63,25 мм
		ВК-21-1000102-БР5		1	1	1	1	Комплект* вкладышей коренных подшипников ø 63,00 мм
		ВК-21-1000102-БР6		1	1	1	1	Комплект* вкладышей коренных подшипников ø 62,75 мм
		ВК-21-1000102-БР7		1	1	1	1	Комплект* вкладышей коренных подшипников ø 62,50 мм
		ВК-24-1000102		1	1	1	1	Комплект* вкладышей коренных подшипников ø 64,00 мм (стандартный)
		ВК-24-1000102-БР		1	1	1	1	Комплект* вкладышей коренных подшипников ø 63,95 мм
		ВК-24-1000102-БР		1	1	1	1	Комплект* вкладышей коренных подшипников ø 63,75 мм
		ВК-24-1000102-БР		1	1	1	1	Комплект* вкладышей коренных подшипников ø 63,50 мм
		ВК-24-1000102-ДР		1	1	1	1	Комплект* вкладышей коренных подшипников ø 63,50 мм
		ВК-24-1000102-ЕР		1	1	1	1	Комплект* вкладышей коренных подшипников ø 63,25 мм
		ВК-24-1000102-ЖР		1	1	1	1	Комплект* вкладышей коренных подшипников ø 63,00 мм

1	2	3	4	5	6	7	8	9
1		БК-24-1000102-ИР		1	1	1	1	Комплект* вкладышей коренных подшипников $\varnothing$ 62,75 мм
		БК-24-1000102-КР		1	1	1	1	Комплект* вкладышей коренных подшипников $\varnothing$ 62,50 мм
		БК-21-1000103	45 6321 0025	1	1	1	1	Комплект* полуобработанных втулок распределительного вала (для ремонта)
		БК-21-1000104-А1	45 6321 0027	1	1	1	1	Комплект* шатунных вкладышей $\varnothing$ 58,00 мм (стандартный)
		БК-21-1000104-А1Р1		1	1	1	1	Комплект* шатунных вкладышей $\varnothing$ 57,95 мм
		БК-21-1000104-А1Р2		1	1	1	1	Комплект* шатунных вкладышей $\varnothing$ 57,75 мм
		БК-21-1000104-А1Р3		1	1	1	1	Комплект* шатунных вкладышей $\varnothing$ 57,50 мм
		БК-21-1000104-А1Р4		1	1	1	1	Комплект* шатунных вкладышей $\varnothing$ 57,25 мм
		БК-21-1000104-А1Р5		1	1	1	1	Комплект* шатунных вкладышей $\varnothing$ 57,00 мм
		БК-21-1000104-А1Р6		1	1	1	1	Комплект* шатунных вкладышей $\varnothing$ 56,75 мм
		БК-21-1000104-А1Р7		1	1	1	1	Комплект* шатунных вкладышей $\varnothing$ 56,50 мм
		БК-24-1000104		1	1	1	1	Комплект* шатунных вкладышей $\varnothing$ 58,00 мм (стандартный)
		БК-24-1000104-БР		1	1	1	1	Комплект* шатунных вкладышей $\varnothing$ 57,95 мм
		БК-24-1000104-ВР		1	1	1	1	Комплект* шатунных вкладышей $\varnothing$ 57,75 мм
		БК-24-1000104-ДР		1	1	1	1	Комплект* шатунных вкладышей $\varnothing$ 57,50 мм
		БК-24-1000104-ЕР		1	1	1	1	Комплект* шатунных вкладышей $\varnothing$ 57,25 мм
		БК-24-1000104-ЖР		1	1	1	1	Комплект* шатунных вкладышей $\varnothing$ 57,00 мм
		БК-24-1000104-ИР		1	1	1	1	Комплект* шатунных вкладышей $\varnothing$ 56,75 мм
		БК-24-1000104-КР		1	1	1	1	Комплект* шатунных вкладышей $\varnothing$ 56,50 мм
		БК-21-1000105-А2	45 6321 0043	1	1	1	1	Гильза с поршнем, поршневым пальцем, стопорными и поршневыми кольцами (комплект)*

\* Комплект на двигатель.

\*\* Комплект на двигатель, только для установки в изношенные гильзы.

#### Подгруппа 1001. Подвеска двигателя

2	1	201497-П29	45 9346 1559	8	8	8	8	Болт М10×25
	2	252136-П2	45 9816 6067	14	14	14	14	Шайба 10 пружинная
	3	250512-П29	45 9553 1057	8	8	8	8	Гайка М10
	4	258040-П2	45 9871 6051	4	4	4	4	Шплинт 3,2×25
	5	64-6039-А2	45 6311 0406	4	4	4	4	Подушка нижняя
	6	250977-П29	45 9553 1510	4	4	4	4	Гайка М12×1,25
	7	51-6035	45 3114 0018	4	4	4	4	Втулка распорная
	8	452-1001043	45 3111 0011	1	1	1	1	Кронштейн задней подвески двигателя левый
	9	452-1001042	45 3111 0010	1	1	1	1	Кронштейн задней подвески двигателя правый
	10	205467-П8	45 9356 9062	4	4	4	4	Болт М12×1,25×70
	11	293354-П29	45 9952 6424	4	4	4	4	Шайба 12,5 специальная
	12	64-6025-В	45 6311 0394	4	4	4	4	Подушка верхняя
	13	51-6041-Б	45 3114 0020	4	4	4	4	Гнездо верхней подушки
	14	260034-П29	45 9862 1035	1	1	1	1	Палец 8×25
	15	258038-П29	45 9871 1049	1	1	1	1	Шплинт 3,2×16
	16	252156-П2	45 9816 6007	1	1	1	1	Шайба 10 пружинная
	17	451-1001160-11	45 3111 0012	1	1	1	1	Тяга соединительная
	18	51-1001024	45 6412 0114	2	2	2	2	Колпак защитный
	19	451-1001014-А	45 3111 0006	2	2	2	2	Кронштейн крепления двигателя на блоке
	20	201499-П29	45 9346 1561	6	6	6	6	Болт М10×30

1	2	3	4	5	6	7	8	9
56	51	452-1804100	45 3111 0860	1	1	1	1	Кронштейн промежуточных рычагов
<b>ГРУППА 22. ПЕРЕДАЧА КАРДАННАЯ ТРАНСМИССИИ</b>								
<b>Подгруппа 2201. Вал карданный заднего моста</b>								
57	1	69-2203010-05	45 4315 2866	1	1	1	1	Вал карданный заднего моста
	2	250513-П29	45 9951 4002	4	4	4	4	Гайка М10×1
	3	252156-П2	45 9816 6007	4	4	4	4	Шайба 10 пружинная
	4	469-2201053	45 4316 2140	1	1	1	1	Заглушка скользящей вилки
	5	469-2201048-01	45 4316 0256	1	1	1	1	Вилка скользящая
	6	264072-П8	45 9167 4010	3	3	3	3	Пресс-масленка
	7	469-2201047	45 4316 0255	1	1	1	1	Вилка скользящая с заглушкой в сборе
	8	469-2201029	45 4316 2322	8	8	8	8	Роликподшипник игольчатый с манжетой в сборе
	9	469-2201026	45 4316 2319	2	2	2	2	Крестовина с уплотнителем в сборе
	10	469-2201037	45 4316 2326	8	8	8	8	Уплотнитель подшипника
	11	469-2201030	45 4316 2323	2	2	2	2	Крестовина
	12	201518-П29	45 9951 1133	4	4	4	4	Болт М10×25
	13	24-2201043	45 4313 0731	8	8	8	8	Кольцо стопорное роликподшипника
	14	469-2201023	45 4316 0252	2	2	2	2	Фланец
	15	469-2201040	45 4316 2329	8	8	8	8	Кольцо защитное манжеты крестовины
	16	20-2201024	45 4311 0543	2	2	2	2	Прокладка фланца
	17	469-2201028	45 4316 2321	8	8	8	8	Манжета крестовины
	18	69-2201034	45 4315 0460	8	8	8	8	Пружина манжеты крестовины
	19	469-2201031	45 4316 2324	8	8	8	8	Манжета крестовины
	20	69-2201033-А	45 4112 1118	8	8	8	8	Роликподшипник игольчатый
	21	69-2203015-20	45 4315 2757	1	1	1	1	Вал карданный*
	22	469-2201087	45 4316 0268	1	1	1	1	Обойма сальника скользящей вилки
	23	469-2201089-10	45 4316 2332	2	2	2	2	Кольцо сальника скользящей вилки
	24	469-2201085-10	45 4316 2330	1	1	1	1	Кольцо уплотнительное сальника скользящей вилки
	25	469-2201088-10	45 4316 2331	1	1	1	1	Кольцо уплотнительное сальника скользящей вилки
		ВК-469-2201025*	45 4316 2320	-**	-**	-**	-**	Крестовина карданного вала с уплотнителями и подшипниками (комплект для запасных частей)***

\* Состоит из трубы 69-2203018-В, шлицованного конца 469-2201020-10 и вилки 469-2201032.

\*\* По потребности.

\*\*\* Комплект состоит из крестовины 469-2201026 и подшипника с манжетой 469-2201029.

**Подгруппа 2203. Вал карданный переднего моста**

58	1	452-2203010-03	45 3111 4118	1	1	1	1	Вал карданный переднего моста
	2	452-2203015-20	45 3111 4983	1	1	1	1	Вал карданный*
	3	469-2201029	45 4316 2322	8	8	8	8	Роликподшипник игольчатый с манжетой в сборе
	4	469-2201026	45 4316 2319	2	2	2	2	Крестовина с уплотнителем в сборе
	5	469-2201037	45 4316 2326	8	8	8	8	Уплотнитель подшипника
	6	469-2201030	45 4316 2323	2	2	2	2	Крестовина
	7	264072-П8	45 9167 4010	3	3	3	3	Пресс-масленка крестовины
	8	469-2203047	45 4316 2903	1	1	1	1	Вилка скользящая с заглушкой в сборе
	9	469-2201052-Б	45 4316 0258	1	1	1	1	Заглушка скользящей вилки
	10	469-2201048-01	45 4316 0256	1	1	1	1	Вилка скользящая
	11	201518-П29	45 9951 1132	8	8	8	8	Болт М10×1×25
	12	469-2201089-10	45 4316 2332	2	2	2	2	Кольцо сальника скользящей вилки

1	2	3	4	5	6	7	8	9
58	13	469-2201088-10	45 4316 2331	1	1	1	1	Кольцо уплотнительное сальника скользящей вилки внутреннее
	14	252156-П2	45 9816 6007	8	8	8	8	Шайба 10 пружинная
	15	469-2201085-10	45 4316 2330	1	1	1	1	Кольцо уплотнительное сальника скользящей вилки наружное
	16	469-2201087	45 4316 0268	1	1	1	1	Обойма сальника скользящей вилки
	17	252513-П29	45 9951 4002	8	8	8	8	Гайка М10×1
	18	24-2201043	45 4313 0731	8	8	8	8	Кольцо стопорное роликоподшипника
	19	469-2201023	45 4316 0252	2	2	2	2	Фланец карданного вала
	20	469-2201040	45 4316 2329	8	8	8	8	Кольцо защитное манжеты крестовины
	21	20-2201024	45 4311 0543	2	2	2	2	Прокладка фланца толщиной 0,3 мм
	22	469-2201028	45 4316 2321	8	8	8	8	Манжета крестовины наружная в сборе
	23	69-2201034	45 4315 0460	8	8	8	8	Пружина манжеты крестовины
	24	469-2201031	45 4316 2324	8	8	8	8	Манжета крестовины
	25	69-2201033-A	45 4112 1118	8	8	8	8	Роликоподшипник игольчатый
		<b>ВК-469-2201025</b>	45 4316 2320	-**	-**	-**	-**	Крестовина карданного вала с уплотнителями и подшипниками (комплект для запасных частей)***

\* Состоит из трубы 452-2203018-Б, шлицованного конца 469-2203020-10 и вилки 469-2201022.

\*\* По потребности.

\*\*\* Комплект состоит из крестовины 469-2201026 и подшипника 469-2201029.

### ГРУППА 23. МОСТ ПЕРЕДНИЙ

#### Подгруппа 2300. Мост передний в сборе

59	1	452-2300010	45 3111 0881	1	1	1	1	Мост передний ведущий с тормозами и ступицами в сборе
	2	308387-П	45 3313 6600	1	1	1	1	Клапан предохранительный в сборе
	3	452-2300015	45 3111 0883	1	1	1	1	Мост передний без поворотных кулаков в сборе

#### Подгруппа 2301. Картер и кожухи полуосей переднего моста

59	4	290773-П8	45 9952 1529	6	6	6	6	Болт М10×1×32 крышки картера
	5	452-2301010	45 3111 0881	1	1	1	1	Картер переднего моста с кожухом полуоси в сборе
	6	201497-П29	45 9346 1559	2	2	2	2	Болт М10×25 крепления крышки картера
	7	252136-П2	45 9816 6067	8	8	8	8	Шайба 10 пружинная
	8	250513-П29	45 9951 4002	6	6	6	6	Гайка М10×1
	9	452-2301013	45 3111 0894	1	1	1	1	Крышка картера полуоси в сборе
	10	69-2401040	45 4315 0566	1	1	1	1	Прокладка крышки картера
	11	A-24457-A	45 6311 0380	2	2	2	2	Пробка маслосливного и масляного отверстий
		<b>ВК-452-2300104</b>	45 3111 0888	1	1	1	1	Картер с кожухом полуоси и подшипником в сборе*
		<b>ВК-452-2300105</b>	45 3111 0890	1	1	1	1	Крышка картера с кожухом полуоси и подшипником в сборе**

\* Комплект состоит из картера с кожухом полуоси 452-2301010 и внутреннего кольца подшипника дифференциала.

\*\* Комплект состоит из крышки картера полуоси 452-2301013 и внутреннего кольца подшипника дифференциала.

#### Подгруппа 2302. Передача главная переднего моста

60	1	20-1701210	45 4311 0082	1	1	1	1	Сальник ведущей шестерни с пружиной в сборе
	2	69-2402037	45 4315 2884	1	1	1	1	Кольцо маслоотгонное сальника ведущей шестерни
	3	3741-2402025	45 2453 4394	1	1	1	1	Подшипник задней ведущей шестерни