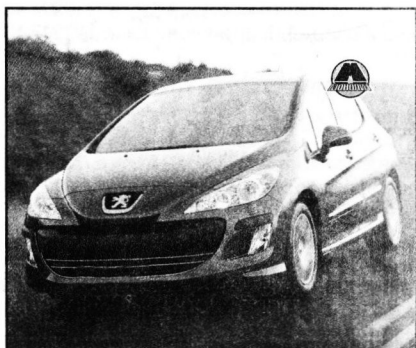


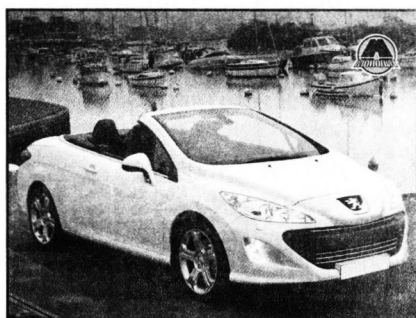
Глава

ВВЕДЕНИЕ

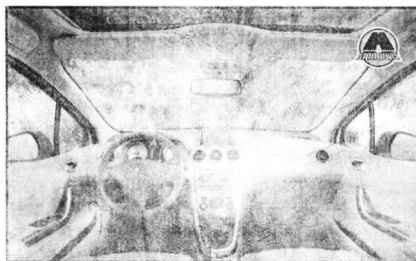
Дебют Peugeot 308 – очередного поколения автомобилей трехсотого семейства – состоялся в июне 2007 года. Модель построена на платформе предшественника – Peugeot 307, обладателя почетного титула «Car of the Year 2002», выпущенного за семь лет производства в количестве, превышающем 3 000 000.



Изначально автомобиль предлагался в кузовах трех- и пятидверный хэтчбек, а немного позже модельную гамму пополнили универсал 308 SW (Station Wagon) и купе-кабриолет 309 CC (Cabrio Coupe).



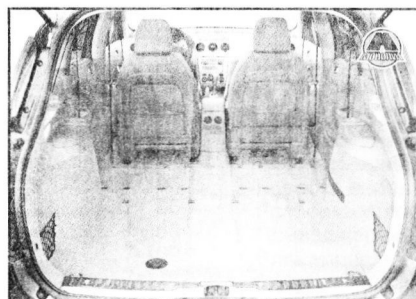
Дизайн создавался под управлением Жерара Вельтера, главного стилиста Peugeot последних десятилетий. Фирменный стиль 308-й угадывается во всем: начиная с характерного разреза фар и «оскала» радиаторной решетки и заканчивая «полувысокой» (semi-tall), как называет ее производитель, компоновкой кузова, обеспечивающей просторность салона и отличный обзор при сохранении компактных размеров автомобиля. Помимо грациозной кошачьей внешности, линии и обводы кузова обеспечивают Peugeot 308 самый лучший коэффициент аэродинамического сопротивления среди автомобилей малого класса: $C_x = 0,29$.



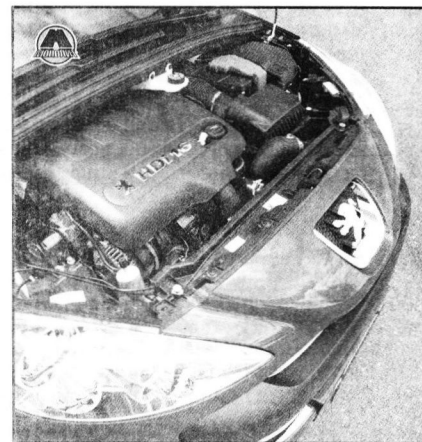
Салон новой Peugeot 308 отличается изысканностью дизайна и качеством используемых материалов отделки. Панель управления представляет собой гармоничное сочетание плавных и округлых очертаний с полным отсутствием прямых линий и острых углов. Центральная консоль плавно ниспадает от круглых дефлекторов к рычагу переключения передач. Приборы могут быть выполнены в двух исполнениях – с черными или белыми циферблатами. В обоих вариантах циферблаты окаймлены стильными хромированными ободками, а в случае с белыми циферблатами панель приборов дополнительно оснащается матричным дисплеем.

Каждая деталь призвана обеспечить максимальное удобство для водителя и пассажиров, чему также способствуют новейшая система контроля микроклимата и превосходная звукоизоляция. Расположение большого количества вещевых отсеков тщательно продумано. Охлаждаемый перчаточный ящик имеет объем 10 литров, а в регулируемый передний центральный подлокотник можно поместить до шести компакт-дисков.

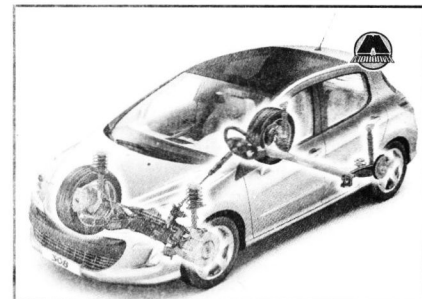
Сиденья регулируются по положению в продольной плоскости, по высоте и наклону спинки. Кроме того, прекрасная эргономика обеспечивается валиками боковой поддержки на подушке и спинке, а также регулируемым поясничным упором. Рулевое колесо может регулироваться в двух плоскостях, обеспечивая комфортную посадку водителя.



Багажные отделения хэтчбеков могут похвастать одним из самых больших объемов в классе – от 348 л в обычном режиме до 1201 л при сложенных задних сиденьях. Универсал 308 SW, колесная база которого длиннее, чем у хэтчбеков на 10 см, обладает багажным отсеком, емкость которого при установленных сиденьях второго ряда составляет 674 л.



Линейка устанавливаемых на Peugeot 308 двигателей достаточно обширна. Бензиновые двигатели VTI (Variable Valve Lift and Timing injection) объемом 1,4 л (95 л. с.) и 1,6 л (120 л. с.), а также турбоверсия 1,6 THP (Turbo High Pressure) (140, 150 и 175 л. с.) разработаны мотористами BMW и выпускаются на заводах Peugeot, причем часть из них на заводе в Англии устанавливаются на Mini. Дизели представлены французскими двигателями HDi FAP с рабочими объемами 1,6 л (90 или 110 л. с.) и 2,0 л (136 л. с.) – одними из самых лучших в мире дизельных агрегатов. Коробки передач на выбор: пятиступенчатая механическая, четырехступенчатая автоматическая или шестиступенчатая автоматизированная.



Инновационные передняя и задняя подвески Peugeot 308 позволяют достичь управляемости, близкой к идеальной для данного класса автомобилей. Спортивная управляемость реализована без снижения высокого уровня комфорта, поэтому пассажиры могут забыть о существовании неровностей на дороге. А надежность подвесок Peugeot уже давно оценена большим количеством автолюбителей во всем мире.

Отдельного внимания заслуживает безопасность Peugeot 308, оцененная по результатам независимых тестов Euro NCAP самым высоким рейтингом - «пять звезд».

Успех Peugeot 308 подтвержден премией «Золотой руль», ежегодно присуждаемой немецким автомобильным журналом «Bild am Sonntag». Автомобиль стал лучшим в категории компактных семейных автомобилей.

С весны 2010 года производство Peugeot 308 началось в России на заводе в Калуге. Автомобиль предлагается в трех вариантах комплектации: Confort Pack, Premium, Premium Pack. Они отличаются элементами экстерьера (декоративная решетка радиатора, колесные диски), отделочными материалами салона, двигателями и коробками передач.

В данном руководстве приводятся указания по эксплуатации и ремонту всех модификаций автомобилей Peugeot 308/308 SW/308 CC, выпускаемых с 2008 года.

Peugeot 308		
1.4i 16V VTi (95 Hp) Годы выпуска: с 2008 года Тип кузова: хэтчбек Объем двигателя: 1397 см ³	Дверей: 3/5 Коробка передач: пятиступенчатая механическая Привод: передний	Топливо: бензин АИ-95 Емкость топливного бака: 60 л Расход (город/шоссе): 9.0/5.2 л/100 км
1.6i 16V VTi Годы выпуска: с 2008 года Тип кузова: хэтчбек Объем двигателя: 1598 см ³	Дверей: 3/5 Коробка передач: пятиступенчатая механическая Привод: передний	Топливо: бензин АИ-95 Емкость топливного бака: 60 л Расход (город/шоссе): 9.3/5.2 л/100 км
1.6i 16V THP Годы выпуска: с 2008 года Тип кузова: хэтчбек Объем двигателя: 1598 см ³	Дверей: 3/5 Коробка передач: пятиступенчатая механическая или четырехступенчатая автоматическая Привод: передний	Топливо: бензин АИ-95 Емкость топливного бака: 60 л Расход (город/шоссе): 9.8/5.6 л/100 км
1.6i HDi FAP Годы выпуска: с 2008 года Тип кузова: хэтчбек Объем двигателя: 1560 см ³	Дверей: 3/5 Коробка передач: пятиступенчатая механическая или четырехступенчатая автоматическая Привод: передний	Топливо: дизельное Емкость топливного бака: 60 л Расход (город/шоссе): 6.0/3.9 л/100 км
2.0i HDi FAP Годы выпуска: с 2008 года Тип кузова: хэтчбек Объем двигателя: 1997 см ³	Дверей: 3/5 Коробка передач: пятиступенчатая механическая или четырехступенчатая автоматическая Привод: передний	Топливо: дизельное Емкость топливного бака: 60 л Расход (город/шоссе): 7.2/4.5 л/100 км
Peugeot 308 SW		
1.4i 16V VTi (95 Hp) Годы выпуска: с 2008 года Тип кузова: универсал Объем двигателя: 1397 см ³	Дверей: 5 Коробка передач: пятиступенчатая механическая Привод: передний	Топливо: бензин АИ-95 Емкость топливного бака: 60 л Расход (город/шоссе): 9.3/5.3 л/100 км
1.6i 16V VTi Годы выпуска: с 2008 года Тип кузова: универсал Объем двигателя: 1598 см ³	Дверей: 5 Коробка передач: пятиступенчатая механическая Привод: передний	Топливо: бензин АИ-95 Емкость топливного бака: 60 л Расход (город/шоссе): 9.7/5.4 л/100 км
1.6i 16V THP Годы выпуска: с 2008 года Тип кузова: универсал Объем двигателя: 1598 см ³	Дверей: 5 Коробка передач: пятиступенчатая механическая или четырехступенчатая автоматическая Привод: передний	Топливо: бензин АИ-95 Емкость топливного бака: 60 л Расход (город/шоссе): 10.1/5.7 л/100 км
1.6i HDi FAP Годы выпуска: с 2008 года Тип кузова: универсал Объем двигателя: 1560 см ³	Дверей: 5 Коробка передач: пятиступенчатая механическая или четырехступенчатая автоматическая Привод: передний	Топливо: дизельное Емкость топливного бака: 60 л Расход (город/шоссе): 6.2/4.2 л/100 км
2.0i HDi FAP Годы выпуска: с 2008 года Тип кузова: универсал Объем двигателя: 1997 см ³	Дверей: 5 Коробка передач: пятиступенчатая механическая или четырехступенчатая автоматическая Привод: передний	Топливо: дизельное Емкость топливного бака: 60 л Расход (город/шоссе): 7.4/4.6 л/100 км
Peugeot 308 CC		
1.6i 16V VTi Годы выпуска: с 2009 года Тип кузова: купе-кабриолет Объем двигателя: 1598 см ³	Дверей: 2 Коробка передач: пятиступенчатая механическая Привод: передний	Топливо: бензин АИ-95 Емкость топливного бака: 60 л Расход (город/шоссе): 9.4/5.5 л/100 км
1.6i 16V THP Годы выпуска: с 2009 года Тип кузова: купе-кабриолет Объем двигателя: 1598 см ³	Дверей: 2 Коробка передач: пятиступенчатая механическая или четырехступенчатая автоматическая Привод: передний	Топливо: бензин АИ-95 Емкость топливного бака: 60 л Расход (город/шоссе): 10.0/5.7 л/100 км
1.6i HDi FAP Годы выпуска: с 2009 года Тип кузова: купе-кабриолет Объем двигателя: 1560 см ³	Дверей: 2 Коробка передач: пятиступенчатая механическая или четырехступенчатая автоматическая Привод: передний	Топливо: дизельное Емкость топливного бака: 60 л Расход (город/шоссе): 6.0/4.0 л/100 км
2.0i HDi FAP Годы выпуска: с 2009 года Тип кузова: купе-кабриолет Объем двигателя: 1997 см ³	Дверей: 2 Коробка передач: пятиступенчатая механическая или четырехступенчатая автоматическая Привод: передний	Топливо: дизельное Емкость топливного бака: 60 л Расход (город/шоссе): 7.2/4.3 л/100 км

- 1
- 2
- 3
- 4
- 5
- 6A
- 6B
- 7
- 8
- 9
- 10
- 11
- 12
- 13
- 14A
- 14B
- 15
- 16
- 17
- 18
- 19
- 20
- 21
- 22