



КИА RIO III КИА К2

с 2011 года выпуска

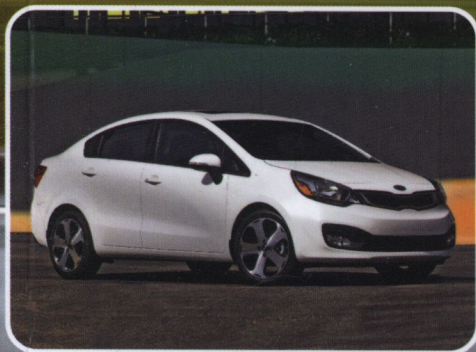
ISBN 978-617-537-070-4



9 786175 370704

- РУКОВОДСТВО ПО РЕМОНТУ И ЭКСПЛУАТАЦИИ
- РЕГУЛЯРНЫЕ И ПЕРИОДИЧЕСКИЕ ПРОВЕРКИ
- ПОМОЩЬ В ДОРОГЕ И ГАРАЖЕ
- ЦВЕТНЫЕ ЭЛЕКТРОСХЕМЫ

ИЗДАНИЕ РЕКОМЕНДОВАНО ПРОФЕССИОНАЛАМИ



УНИКАЛЬНАЯ СИСТЕМА ОПРЕДЕЛЕНИЯ НЕИСПРАВНОСТЕЙ



**Бензиновые двигатели:
1.25 / 1.4 / 1.6 / 1.6 (GDi) л**
**Дизельные двигатели:
1.4 (TDi) л**

Золотая серия
Серия основана в 2008 году

KIA Rio III

KIA K2

с 2011 года выпуска

РУКОВОДСТВО ПО РЕМОНТУ И ЭКСПЛУАТАЦИИ

Бензиновые двигатели: 1.25 / 1.4 / 1.6 / 1.6 (GDi) л

Дизельные двигатели: 1.4 (TDi) л



Днепропетровск

«МОНОЛИТ»

2012

ДЕЙСТВИЯ В ЧРЕЗВЫЧАЙНЫХ СИТУАЦИЯХ	1
ЕЖЕДНЕВНЫЕ ПРОВЕРКИ И ОПРЕДЕЛЕНИЕ НЕИСПРАВНОСТЕЙ ЭКСПЛУАТАЦИЯ АВТОМОБИЛЯ В ЗИМНИЙ ПЕРИОД ПОЕЗДКА НА СТО	2
ИНСТРУКЦИЯ ПО ЭКСПЛУАТАЦИИ	3
ПРЕДОСТЕРЕЖЕНИЯ И ПРАВИЛА ТЕХНИКИ БЕЗОПАСНОСТИ ПРИ ВЫПОЛНЕНИИ РАБОТ НА АВТОМОБИЛЕ	4
ОСНОВНЫЕ ИНСТРУМЕНТЫ, ИЗМЕРИТЕЛЬНЫЕ ПРИБОРЫ И МЕТОДЫ РАБОТЫ С НИМИ	5
БЕНЗИНОВЫЕ ДВИГАТЕЛИ	6А
ДИЗЕЛЬНЫЙ ДВИГАТЕЛЬ	6В
СИСТЕМА ПИТАНИЯ И УПРАВЛЕНИЯ	7
СИСТЕМА ОХЛАЖДЕНИЯ	8
СИСТЕМА СМАЗКИ	9
СИСТЕМА ВПУСКА И ВЫПУСКА	10
ТРАНСМИССИЯ	11
ПРИВОДНЫЕ ВАЛЫ	12
ХОДОВАЯ ЧАСТЬ	13
ТОРМОЗНАЯ СИСТЕМА	14
РУЛЕВОЕ УПРАВЛЕНИЕ	15
КУЗОВ	16
СИСТЕМА ОТОПЛЕНИЯ, ВЕНТИЛЯЦИИ И КОНДИЦИОНИРОВАНИЯ	17
СИСТЕМА ПАССИВНОЙ БЕЗОПАСНОСТИ	18
ЭЛЕКТРООБОРУДОВАНИЕ	19
ЭЛЕКТРОСХЕМЫ	20

ВВЕДЕНИЕ

Компания Kia представила новый Rio на Женевском автосалоне в 2011 году. А уже летом был представлен и Rio нового поколения для российского рынка. Его братом-близнецом является китайский KIA K2, а вот техническая баз и европейского, и российского автомобилей одинаковая и базируется полностью на платформе всем известной Hyundai Solaris/Accent.



Европейская версия



Российская версия

Новая модель имеет смелый дизайн передней части, выштамповки на дверях и дополнительные светодиодные фары дневного света. Новинка подросла в размерах, прибавив 55 мм в длину, 25 мм в ширину, но при этом став на 15 мм ниже, по сравнению с предыдущей моделью. Длина колесной базы составляет 2570 мм, что обеспечивает более просторный салон и

багажное отделение вместимостью до 390 литров.

Интерьер выполнен в чистых и светлых тонах, отделка салона получила более качественные материалы, нежели предшественник. Кроме того, теперь Rio оснащен такими опциями, как вход Bluetooth и подогрев передних сидений.

Для новинки предлагается несколько различных двигателей на выбор. Самый простой - 1,25-литровый бензиновый мощностью 85 л.с. и крутящим моментом 118 Нм, что позволяет автомобилю разогнаться с 0-100 км/ч за 13 секунд и достичь «максималки» в 167 км/ч. Следующие два бензино-

вых агрегата позаимствованы у Соляриса – это 1.4- и 1.6-литровая бензиновая четверка. Также существует версия с 1.6-литровым бензиновым двигателем с непосредственным впрыском топлива, на данный момент один из самых мощных в своем классе агрегатов. Дизельные двигатели представлены линейкой из двух агрегатов: 1.1 л и 1.4 л. Все двигатели на тяжелом топливе отличаются ломовой тягой и очень низким расходом топлива. Автомобили могут комплектоваться современными коробками передач от 5-ступенчатой механической до 6-ступенчатой автоматической.

В данном руководстве приводятся указания по эксплуатации и ремонту всех модификаций KIA Rio/K2, выпускаемых с 2011 года.

KIA Rio/K2		
1.25 Годы выпуска: с 2011 по настоящее время Тип кузова: седан/хэтчбек Объем двигателя: 1248 см ³	Дверей: 4/5 КП: авт./мех.	Топливо: бензин Емкость топливного бака: 45 л Расход (город/шоссе): 6.2/4.1 л/100 км
1.4 Годы выпуска: с 2011 по настоящее время Тип кузова: седан/хэтчбек Объем двигателя: 1396 см ³	Дверей: 4/5 КП: авт./мех.	Топливо: бензин Емкость топливного бака: 45 л Расход (город/шоссе): 7.2/5.1 л/100 км
1.6 Годы выпуска: с 2011 по настоящее время Тип кузова: седан/хэтчбек Объем двигателя: 1591 см ³	Дверей: 4/5 КП: авт./мех.	Топливо: бензин Емкость топливного бака: 45 л Расход (город/шоссе): 8.0/5.4 л/100 км
1.6 GDI Годы выпуска: с 2011 по настоящее время Тип кузова: седан/хэтчбек Объем двигателя: 1591 см ³	Дверей: 4/5 КП: авт./мех.	Топливо: бензин Емкость топливного бака: 45 л Расход (город/шоссе): 7.5/5.0 л/100 км
1.4 TCI Годы выпуска: с 2011 по настоящее время Тип кузова: седан/хэтчбек Объем двигателя: 1396 см ³	Дверей: 4/5 КП: авт./мех.	Топливо: дизель Емкость топливного бака: 45 л Расход (город/шоссе): 5.2/4.0 л/100 км

В связи с конструктивной идентичностью отдельных агрегатов и элементов с таковыми в KIA Rio, данное руководство можно использовать при ремонте автомобиля Hyundai Accent/Solaris (с 2010 г. в.).