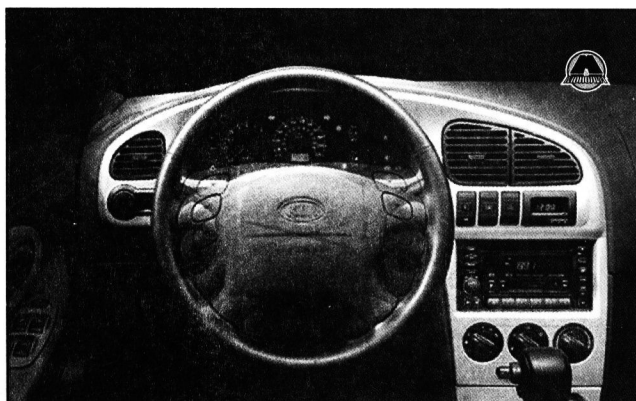
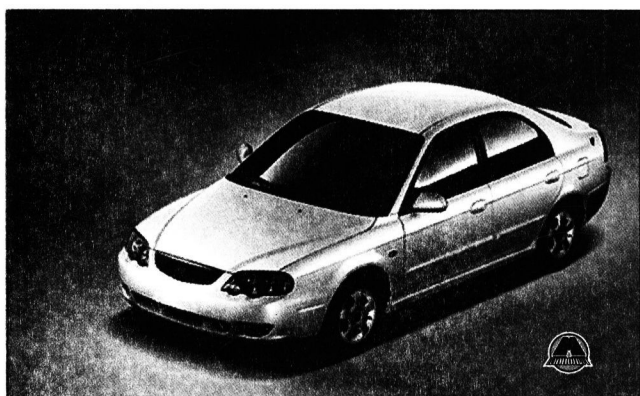


# ВВЕДЕНИЕ

Дебют второго поколения Kia Shuma состоялся в 2001 году (также известна под названием Spectra). Автомобиль относится к классу В, имеет поперечное расположение двигателя, передний привод и построен на одной платформе с Sephia.



Уже в стандартную комплектацию автомобиля входит гидроусилитель рулевого управления, кондиционер, центральный замок с дистанционным управлением, подушка безопасности, стеклоподъемники в передних дверях, электропривод зеркал, возможность открытия лючка бензобака и багажника из салона, стереосистема. Как опции, необходимо заказывать: ABS с электронным распределением тормозных усилий, фронтальные подушки безопасности, люк с электроприводом, CD-чейнджер.

Гамма силовых агрегатов состоит из двух бензиновых двигателей: объемом 1,5 л мощностью 98 л.с. и 1,8 л мощностью 114 л.с. Которые могут агрегатироваться с двумя, на выбор, надежными коробками передач – 4-ступенчатой автоматической и 5-ступенчатой механической.

Передние тормоза дисковые, вентилируемые, сзади установлены барабанные тормозные механизмы.

Современный дизайн, комфортный салон, вместительный багажник, хорошее качество сборки и умеренная цена позволили снискать автомобилю много благоприятных откликов.

Салон вместителен и радует уютным интерьером. Водительское сиденье удобное, с неплохой боковой поддержкой, регулируется по длине, углу наклона спинки и высоте подушки. Эргономика на высоком уровне, все элементы управления под рукой. Шкалы на приборной панели удачно скомпонованы - центральное место занимает спидометр, рядом - тахометр.

**В данном руководстве приводятся указания по эксплуатации и ремонту всех модификаций Kia Shuma/Sephia/Spectra, выпускаемых с 2001 года.**

Kia Shuma/Sephia/Spectra		
1.5 Годы выпуска: 2001 – 2004 Тип кузова: Седан/хэтчбек Объем двигателя: 1498 см <sup>3</sup>	Дверей: 4 КП: мех./авт.	Топливо: бензин Емкость топливного бака: 50 л Расход (смешанный): 7.0 л/100 км
1.8 Годы выпуска: 2001 – 2004 Тип кузова: Седан/хэтчбек Объем двигателя: 1793 см <sup>3</sup>	Дверей: 4 КП: мех./авт.	Топливо: бензин Емкость топливного бака: 50 л Расход (смешанный): 9.0 л/100 км