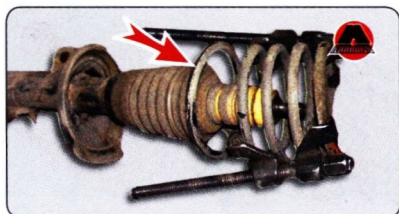


12. Снять пружину.



13. Снять отбойник с пыльником.



14. Снять нижнюю прокладку пружины.



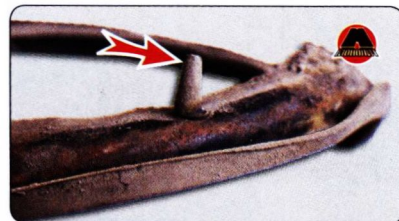
15. Проверить состояние всех снятых элементов. При необходимости заменить. Изд-во «Monolith»

16. Сборка производится в последовательности, обратной разборке, с учетом следующих условий.

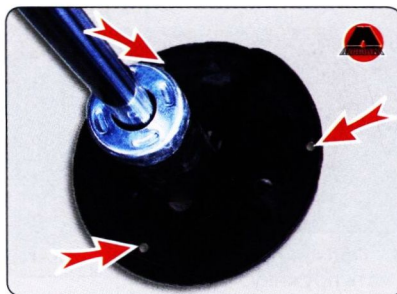
- Перед установкой необходимо несколько раз вытащить и вдавить шток поршня для прокачки амортизатора.



- Выступы (3 шт.) на нижней прокладке пружины...



...должны выступать из отверстий на стойке (см. рис. ниже).



- Торцы верхнего витка пружины должен упираться в выступ седла, торцы нижнего витка – в выступ опоры на стойке.



### Снятие и установка рычага подвески



Для данной операции потребуются следующие инструменты: ключ 15 мм, два ключа 18 мм, молоток, надставка, баллонный ключ.

**С одной стороны автомобиля наблюдается повышенный износ покрышки. При проверке оказалось, что деформирован рычаг подвески. Как его заменить?**

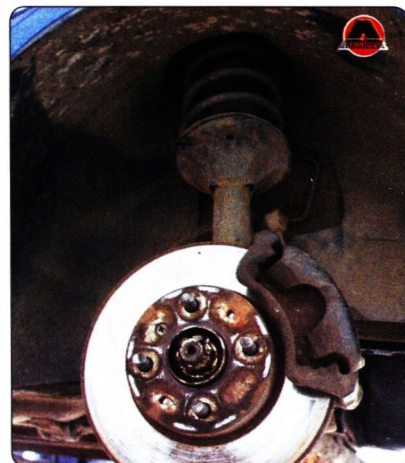


#### Примечание

Порядок выполнения работ одинаков для правой и левой сторон.

Ниже рассмотрен порядок выполнения работ для левой стороны.

1. Установить автомобиль на подъемник.
2. Снять переднее колесо.



3. Снять защиту двигателя (см. соответствующий раздел).

4. Отвернуть гайку крепления, извлечь болт и извлечь шаровую опору из поворотного кулака (см. раздел ниже).



5. Нанести проникающую жидкость на резьбовые соединения рычага подвески.

6. Отвернуть два болта крепления скобы заднего сайлент-блока нижнего рычага.



7. Снять скобу.



8. Используя два ключа, отвернуть болт переднего крепления рычага.



**Примечание**

При необходимости выбить болт молотком.

9. Снять рычаг в сборе с сайлент-блоками и шаровой опорой.

10. Проверить состояние сайлент-блоков и шаровой опоры. При необходимости заменить.

11. Установить рычаг и наживить болты крепления.

12. Вставить палец шаровой опоры в поворотный кулак.

13. Опустить автомобиль.

14. Затянуть гайку крепления шаровой опоры рекомендованным моментом затяжки.

15. Затянуть болт переднего крепления рычага.

16. Затянуть два болта крепления скобы заднего сайлент-блока рычага.

17. Дальнейшая установка производится в обратной последовательности.

## Замена сайлент-блоков рычага подвески



Для данной операции потребуются следующие инструменты и материалы: молоток, специальное приспособление, мыльный раствор.

**Автомобиль «ведет» из стороны в сторону, покрышки неравномерно изнашиваются. После проверки оказалось, что сильно изношены сайлент-блоки. Как их заменить?**

1. Снять поперечный рычаг (см. выше).
2. Сбить задний сайлент-блок.



3. Используя специальный съемник, выпрессовать передний сайлент-блок.

4. Нанести мыльный раствор на новый сайлент-блок и рычаг.

5. Используя специальный съемник, запрессовать сайлент-блок в рычаг.

6. Установить задний сайлент-блок.

7. Установить рычаг на автомобиль.

8. Опустить автомобиль на пол и затянуть резьбовые соединения.

## Снятие и установка шаровой опоры



Для данной операции потребуются следующие инструменты: молоток, клин, ключ 15 мм, ключ 16 мм, ключ 19 мм.

**Во время езды по неровностям слышен сильный стук, который со временем усиливается и появляется чаще. По шатанию колеса на вывешенном автомобиле определил, что изношены шаровые опоры. Как их заменить?**

**Примечание**

Порядок выполнения работ одинаков для правой и левой сторон.

Ниже рассмотрен порядок выполнения работ для левой стороны.

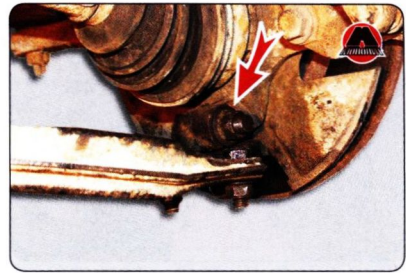
1. Установить автомобиль на подъемник.
2. Снять колесо.
3. Очистить резьбовые соединения шаровой опоры от грязи и ржавчины.

**Примечание**

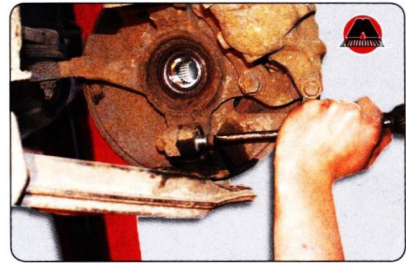
При необходимости нанести проникающую жидкость на резьбовые соединения шаровой опоры.



4. Используя два ключа, отвернуть гайку болта крепления шаровой опоры к кулаку.

**Примечание**

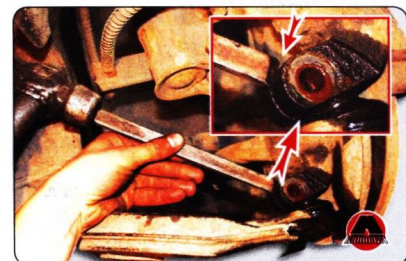
При необходимости с помощью выколотки и молотка выбить болты, как показано на иллюстрации ниже.



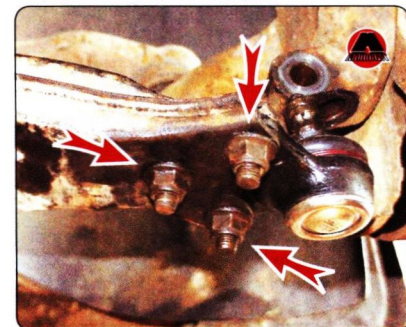
5. Извлечь шаровую опору из поворотного кулака.

**Примечание**

При необходимости воспользоваться клином, чтобы можно было извлечь шаровую опору (см. рис. ниже).



6. Отвернуть три гайки крепления шаровой опоры к рычагу подвески...



1

2

3

4

5

6

7

8

9

10

11

12

13

14

15

16

17

18

19

20

21



...и извлечь шаровую опору.



7. Установить новую шаровую опору.



8. Нанести графитную смазку на болты крепления шаровой опоры.



9. Дальнейшая установка производится в последовательности, обратной снятию.



**Примечание**

Окончательная затяжка резьбовых соединений производится после установки автомобиля на колеса.

## Снятие и установка стойки стабилизатора поперечной устойчивости



Для данной операции потребуются следующие инструменты: ключ 16 мм, шестигранник.



Появился сухой стук в подвеске. При проверке оказалось, что причина в стойке стабилизатора. Как ее заменить?

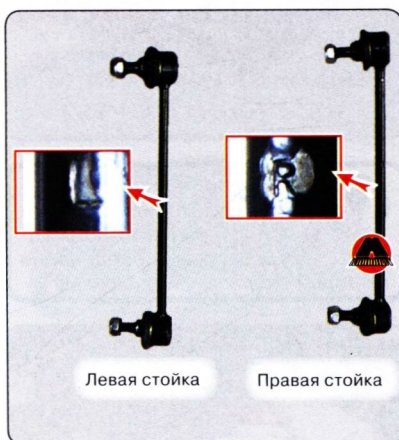


**Примечание**

Порядок выполнения работ одинаков для правой и левой сторон. Ниже рассмотрен порядок выполнения работ для левой стороны.

**ВНИМАНИЕ**

Левая стойка стабилизатора отличается от правой. Необходимо следить за тем, чтобы их не перепутать. Для отличия на стойки нанесена маркировка (см. рис. ниже).



Левая стойка

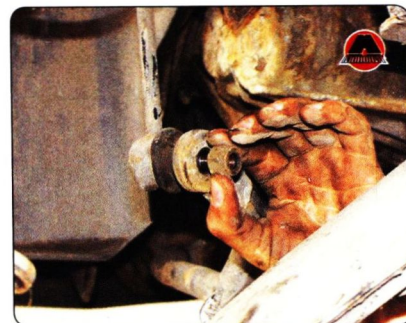
Правая стойка

1. Установить автомобиль на подъемник.
2. Отвернуть гайку крепления стойки к стабилизатору.



**Примечание**

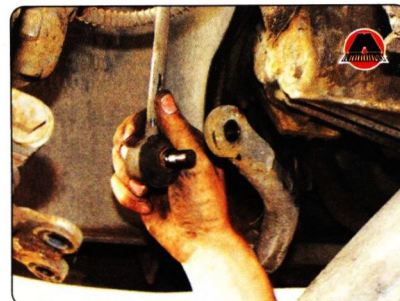
Для наглядности показано при снятом приводном валу.



**Примечание**

Если палец стойки проворачивается, зафиксировать его при помощи шестигранника.

3. Извлеките стойку из стабилизатора.



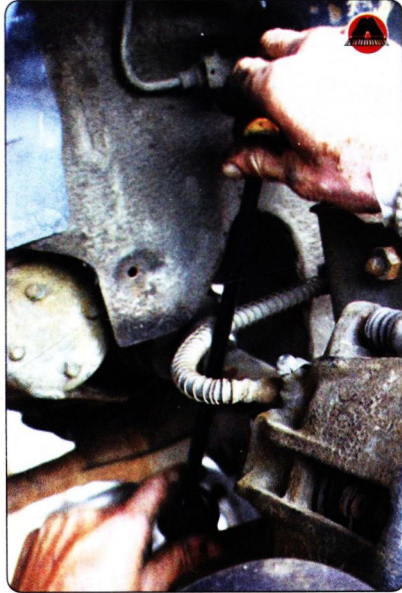
4. Таким же образом отвернуть гайку крепления стойки стабилизатора к стойке амортизатора.



5. Извлеките стойку из стойки амортизатора...



...и окончательно снять с автомобиля.



- 6. Проверить снятые элементы на наличие повреждений. При необходимости заменить.
- 7. Установка производится в последовательности, обратной снятию.

**ВНИМАНИЕ**

Использовать новые самоконтращиеся гайки крепления стоек.



**Примечание**

Окончательная затяжка резьбовых соединений производится после установки автомобиля на колеса.

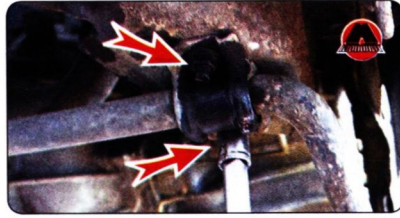
**Снятие и установка стабилизатора поперечной устойчивости**



Для данной операции потребуется ключ 16 мм.

**Изнашены резиновые втулки штанги стабилизатора (во время езды иногда слышен глухой стук). Как их заменить?**

- 1. Установить автомобиль на подъемник.
- 2. Снять защиту двигателя (см. соответствующий раздел).
- 3. Отсоединить стойки стабилизатора от штанги (см. раздел выше).
- 4. Отвернуть по два болта крепления скоб стабилизатора поперечной устойчивости.



- 5. Снять стабилизатор поперечной устойчивости.



- 6. Снять скобы.



- 7. Проверить втулки на наличие повреждений и следов износа. При необходимости заменить.
- 8. Установка производится в последовательности, обратной снятию.



**Задняя подвеска**

**Снятие и установка амортизаторной стойки**



Для данной операции потребуются следующие инструменты: ключ 13 мм, ключ 15 мм, ключ 18 мм.

**Нужна замена задней стойки подвески (потек амортизатор). Как это сделать?**



**Примечание**

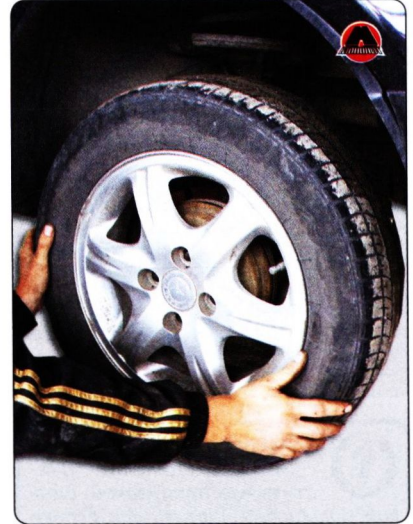
Порядок выполнения работ одинаков для правой и левой сторон. Ниже рассмотрен порядок выполнения работ для левой стороны.

**ВНИМАНИЕ**

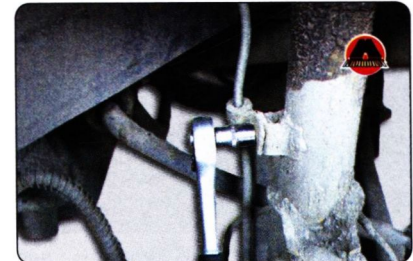
Ослаблять и затягивать болты и гайки всех компонентов подвески (в том числе болты крепления колеса) необходимо только на стоящем на ровной поверхности автомобиле.

Амортизаторы необходимо заменять одновременно с двух сторон автомобиля.

- 1. Установить автомобиль на подъемник.
- 2. Отвернуть гайки крепления и снять колесо.



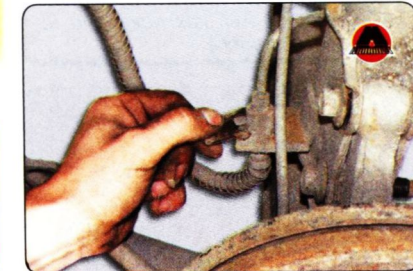
- 3. Отвернуть болт...



...и отсоединить кронштейн жгута проводов датчика ABS (если автомобиль оборудован системой ABS).

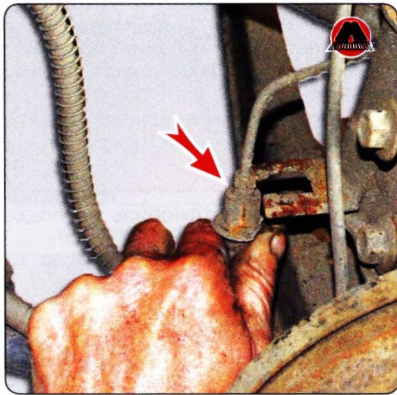


- 4. Извлечь фиксатор...

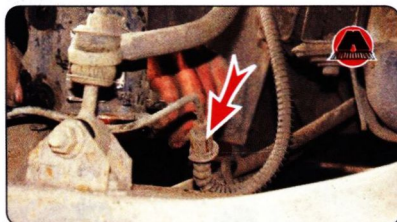


- 1
- 2
- 3
- 4
- 5
- 6
- 7
- 8
- 9
- 10
- 11
- 12
- 13
- 14
- 15
- 16
- 17
- 18
- 19
- 20
- 21

...и отсоединить тормозной шланг от стойки.



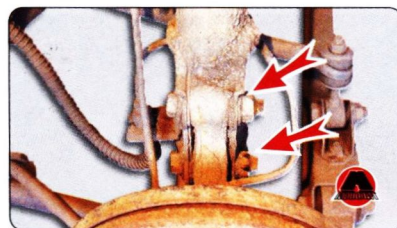
5. Отвести тормозной шланг за стойку, как показано на иллюстрации ниже.



**Примечание**  
При необходимости очистить металлической щеткой резьбовые соединения стойки и поворотного кулака.



6. Удерживая одним ключом два болта крепления стойки к колесной ступице, вторым ключом отвернуть две гайки этих болтов.



**Примечание**  
При необходимости с помощью выколотки и молотка выбить болты, как показано на иллюстрации ниже.



7. Отсоединить стойку от колесной ступицы.



8. Открыть заднюю дверь.  
9. Потянуть за рычажок...

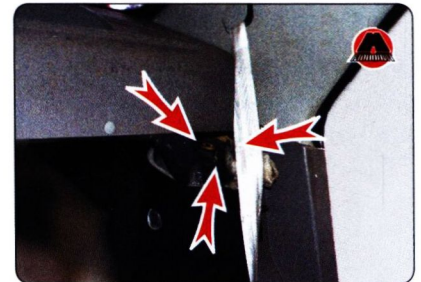


...и откинуть спинку заднего сиденья.

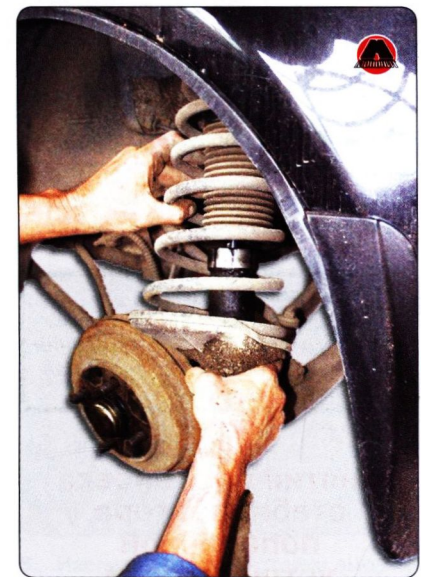


10. Отвернуть три гайки крепления стойки к кузову...

**ВНИМАНИЕ**  
Отворачивая последнюю гайку, удерживать стойку во избежание получения травм и повреждения стойки в случае ее падения.



...и извлечь стойку через колесную арку, как показано на иллюстрации ниже.



**Примечание**  
Ниже рассмотрен порядок установки.

11. Завести стойку в колесную арку.  
12. Затянуть три гайки крепления стойки к кузову.

**Примечание**  
• При необходимости обратиться за помощью ко второму механику.  
• На иллюстрации одной гайки не видно.



13. Вернуть обратно спинку заднего сиденья.



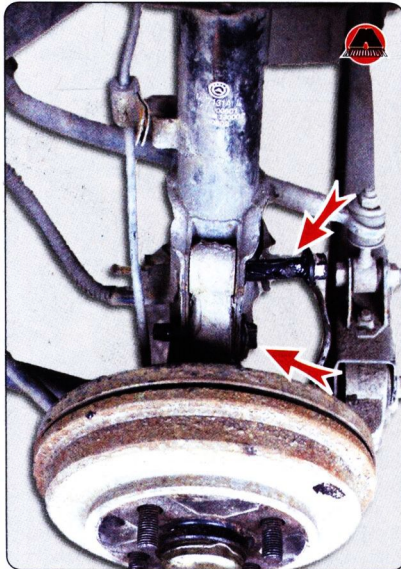
14. Подсоединить стойку к колесной ступице.



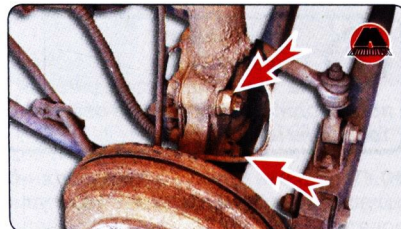
15. Нанести графитную смазку на болты и гайки крепления стойки.



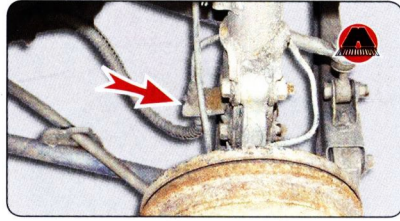
16. Установить болты в стойку.



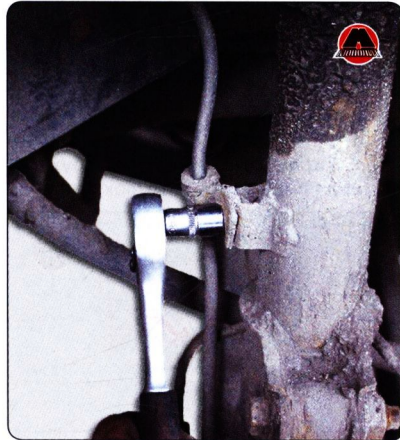
17. Удерживая одним ключом два болта крепления стойки к колесной ступице, вторым ключом затянуть две гайки этих болтов.



18. Подсоединить тормозной шланг к стойке.



19. Подсоединить кронштейн жгута проводов датчика ABS и затянуть болт (если автомобиль оборудован системой ABS).



20. При необходимости отрегулировать углы установки колес.

### Разборка и сборка амортизаторной стойки



Для данной операции потребуются следующие инструменты: отвертка, специальные стяжки для пружины, ключ 18 мм, специальный ключ.

**Сильно изношены подушки пружины подвески. Как их заменить? Как правильно разобрать и собрать амортизаторную стойку?**

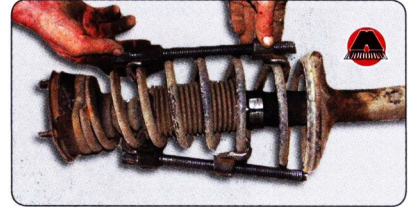
1. Снять амортизаторную стойку (см. выше).
2. Поддеть отверткой...



...и снять пыльник.



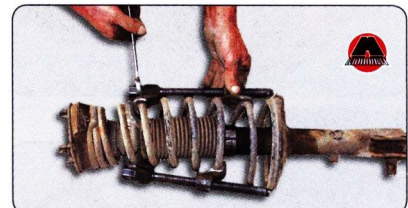
3. Установить специальные стяжки на пружину.



4. Поочередно затягивая стяжки, сжать пружину.

#### ВНИМАНИЕ

С этого момента пружина находится под большим напряжением. Следует быть предельно внимательным при дальнейшей работе со стойкой.



5. Удерживая шток амортизатора от проворачивания одним ключом, вторым отвернуть гайку крепления верхней опоры стойки.



6. Снять пружинную шайбу.



1

2

3

4

5

6

7

8

9

10

11

12

13

14

15

16

17

18

19

20

21

7. Поддеть отверткой...



...и снять верхнюю подушку.



8. Снять верхнюю опору с верхней подушкой пружины.



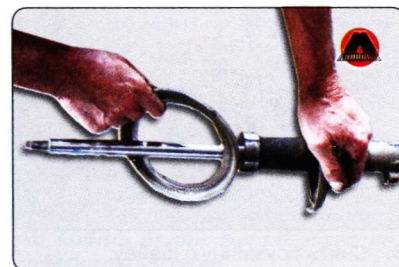
9. Снять пружину.



10. Снять отбойник с пыльником.



11. Снять нижнюю подушку пружины.



12. Проверить состояние всех снятых элементов. При необходимости заменить.

13. Сборка производится в последовательности, обратной разборке, с учетом следующих условий.

- Перед установкой необходимо несколько раз вытащить и вдавить шток поршня для прокачки амортизатора.



- Торце верхнего витка пружины должен упираться в верхнюю опору...



...а торце нижнего витка – в выступ опоры на стойке.



## Снятие и установка продольного рычага подвески



Для данной операции потребуются следующие инструменты: ключ 16 мм, ключ 18 мм.

**Появился сухой стук в подвеске. При проверке оказалось, что причина в продольном рычаге. Как его заменить?**

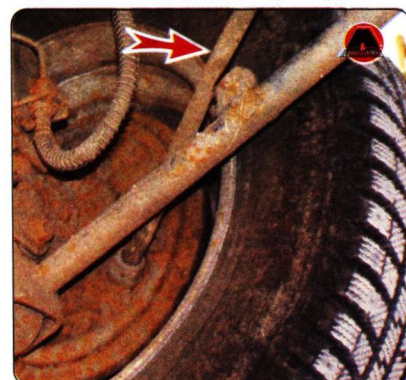


### Примечание

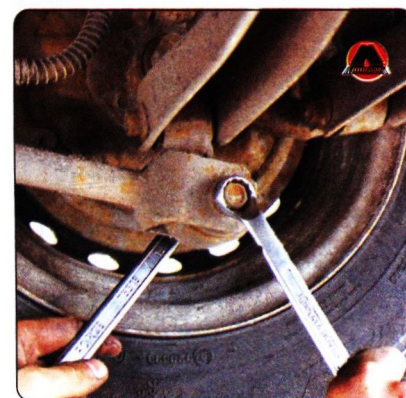
Порядок выполнения работ одинаков для правой и левой сторон.

Ниже рассмотрен порядок выполнения работ для правой стороны.

1. Установить автомобиль на подъемник. Издательство «Монолит»  
2. Отсоединить трос стояночного тормоза от продольного рычага.



3. Используя два ключа, отвернуть болт крепления продольного рычага к колесной ступице.



4. Используя два ключа, отвернуть болт крепления продольного рычага к кузову автомобиля.



5. Снять рычаг.  
6. Снять рычаг в сборе с сайлент-блоком.  
7. Проверить состояние сайлент-блока. При необходимости заменить.  
8. Установить рычаг и наживить болты крепления.  
9. Дальнейшая установка производится в последовательности, обратной снятию.



### Примечание

Окончательная затяжка резьбовых соединений производится после установки автомобиля на колеса.

10. Проверить углы установки задних колес, при необходимости отрегулировать.

## Снятие и установка поперечного рычага № 1



Для данной операции потребуются следующие инструменты: два ключа 18 мм.

**С одной стороны автомобиля наблюдается повышенный износ покрышки. При проверке оказалось, что деформирован рычаг подвески. Как его заменить?**

## Снятие и установка поперечного рычага № 2



Для данной операции потребуются следующие инструменты: ключ 13 мм, два ключа 18 мм.

**С одной стороны автомобиля наблюдается повышенный износ покрышки. При проверке оказалось, что деформирован рычаг подвески. Как его заменить?**

## Снятие и установка тяги стабилизатора поперечной устойчивости



Для данной операции потребуются следующие инструменты: ключ 13 мм, ключ 17 мм.

**Появился сухой стук в подвеске. При проверке оказалось, что причина в тяге стабилизатора. Как ее заменить?**

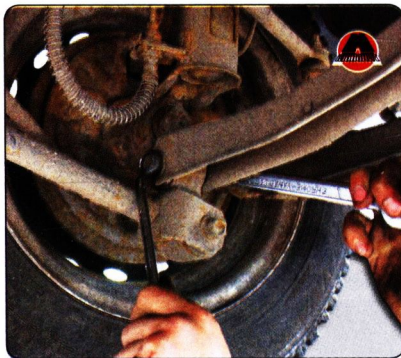


### Примечание

Порядок выполнения работ одинаков для правой и левой сторон.

Ниже рассмотрен порядок выполнения работ для правой стороны.

1. Установить автомобиль на подъемник.
2. Используя два ключа, отвернуть болт крепления рычага к колесной ступице.



3. Используя два ключа, отвернуть болт крепления рычага к кузову автомобиля.



4. Снять поперечный рычаг № 1.
5. Установка производится в последовательности, обратной снятию.
6. Проверить углы установки задних колес, при необходимости отрегулировать.

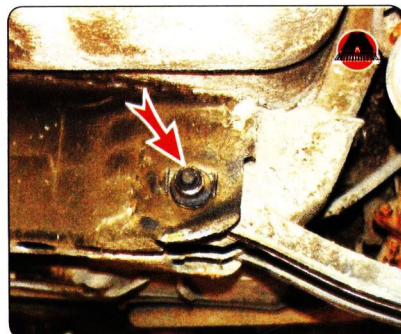


### Примечание

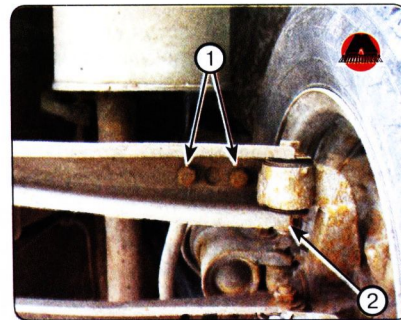
Порядок выполнения работ одинаков для правой и левой сторон.

Ниже рассмотрен порядок выполнения работ для левой стороны.

1. Установить автомобиль на подъемник.
2. Отвернуть болт крепления рычага № 2 к кузову автомобиля, снять регулировочную пластину и регулировочный эксцентрик.



3. Отвернуть две гайки крепления тяги стабилизатора к рычагу (стрелки 1). Используя два ключа, отвернуть болт (стрелка 2) крепления поперечного рычага к колесной ступице.



4. Снять поперечный рычаг № 2.
5. Установка производится в последовательности, обратной снятию.
6. Проверить углы установки задних колес, при необходимости отрегулировать.

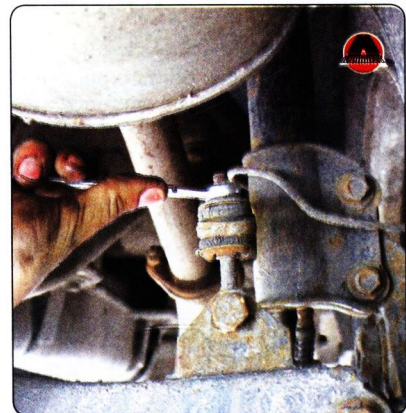


### Примечание

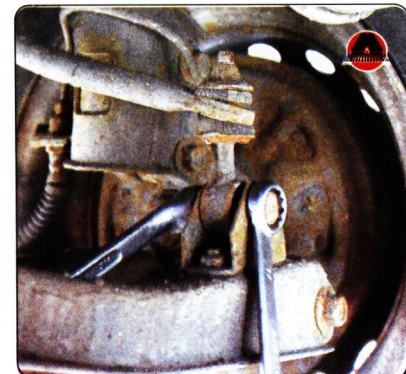
Порядок выполнения работ одинаков для правой и левой сторон.

Ниже рассмотрен порядок выполнения работ для правой стороны.

1. Установить автомобиль на подъемник.
2. Отвернуть гайку крепления стабилизатора к тяге. Снять втулки.



3. Проверить состояние втулок. При необходимости заменить.
4. Используя два ключа, отвернуть болт крепления тяги стабилизатора к поперечному рычагу.



5. Снять тягу стабилизатора.
6. Установка производится в последовательности, обратной снятию.

1

2

3

4

5

6

7

8

9

10

11

12

13

14

15

16

17

18

19

20

21