

Руководство по эксплуатации

ВНИМАНИЕ: при проведении работ в салоне автомобиля, оборудованного системой подушек безопасности и преднатяжителей ремней (система SRS), следует быть особенно внимательными, чтобы не повредить блок управления системы SRS. Во избежание случайного срабатывания подушек безопасности или преднатяжителей ремней, перед началом работ установите колеса в положение прямолинейного движения и замок зажигания в положение "LOCK", отсоедините провод от отрицательной клеммы аккумулятора и подождите не менее 90 секунд (время разряда резервного питания). Не пытайтесь разбирать узел подушки безопасности или узел преднатяжителя ремня, т.к. в данных узлах нет деталей, требующих обслуживания. Если подушки безопасности и/или преднатяжители ремней сработали (разворачивались), то их нельзя отремонтировать и использовать повторно.

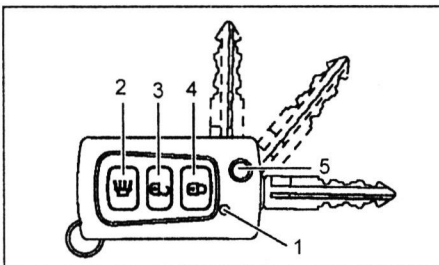
Блокировка дверей

1. Комплект ключей.

Комплект состоит из нескольких ключей раскладного типа. Каждый ключ позволяет запустить двигатель и открыть двери, в том числе заднюю дверь.

Складывание и раскладывание ключа осуществляется нажатием кнопки "5", расположенной на корпусе ключа.

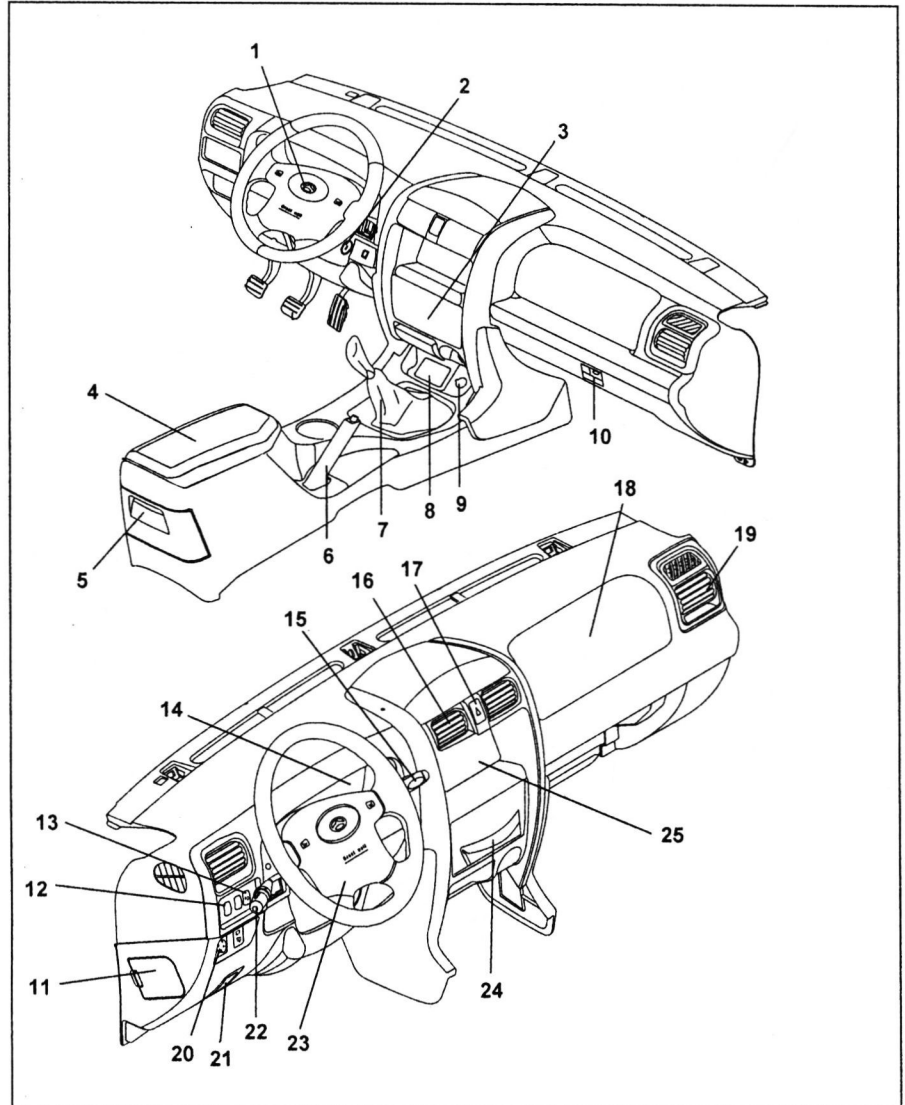
Примечание редакции: обращаем ваше внимание на то, что из-за возможных сбоев в работе центрального замка, связанных с некорректной работой электронного блока управления электрооборудованием кузова (ВСУ) (ЭБУ может "заснуть") или с неполадкой концевого выключателя двери водителя, возможна произвольная разблокировка или блокировка замков дверей (блокировка может произойти даже когда ключ вставлен в замок зажигания или двигатель включен). Срабатывание концевого выключателя двери можно определить по включению лампы подсветки на двери (если данная функция не отключена). Устранение сбоев в работе ВСУ возможно только путем обновления программного обеспечения блока управления на более позднюю версию.



1 - индикатор срабатывания центрального замка, 2 - кнопка включения световой и звуковой сигнализации, 3 - кнопка отпирания дверей ("UNLOCK"), 4 - кнопка запираения дверей ("LOCK"), 5 - кнопка раскладывания ключа.

2. На все модели устанавливается иммобилайзер, который позволяет предотвратить кражу автомобиля путем блокировки двигателя.

В головку каждого ключа вмонтирована микросхема с передатчиком. Когда Вы вставляете ключ в замок зажигания, передатчик посылает сигнал в блок управления о разрешении запуска двигателя. Данная система не позволяет запустить двигатель с помощью другого ключа или посредством замыкания проводов замка зажигания. Двигатель запустится только в случае, если сигнал передатчика будет соответствовать зарегистрированному сигналу.



Панель приборов (модели до 2011 г.). 1 - выключатель звукового сигнала, 2 - замок зажигания, 3 - панель управления кондиционером и отопителем, 4 - вещевого ящик центральной консоли, 5 - пепельница (задняя), 6 - рычаг стояночного тормоза, 7 - рычаг переключения передач, 8 - выключатель принудительного отключения подушек безопасности и преднатяжителя ремня безопасности переднего пассажира, индикатор отключения подушек безопасности и преднатяжителя ремня безопасности переднего пассажира, индикатор непристегнутого ремня безопасности, 9 - прикуриватель, 10 - вещевого ящик панели приборов, 11 - крышка монтажного блока реле и предохранителей в салоне, 12 - регулятор системы коррекции положения света фар, 13 - выключатель противотуманных фар, выключатель противотуманных фонарей, 14 - комбинация приборов, 15 - переключатель управления стеклоочистителями и омывателями, 16 - центральный дефлектор системы вентиляции, 17 - выключатель аварийной сигнализации, 18 - фронтальная подушка безопасности переднего пассажира, 19 - боковой дефлектор системы вентиляции, 20 - панель управления положением боковых зеркал заднего вида, 21 - рычаг привода замка капота, 22 - переключатель света фар и указателей поворота, 23 - фронтальная подушка безопасности водителя, 24 - пепельница (передняя), 25 - проигрыватель компакт-дисков / DVD-проигрыватель.