

**GM**

**GENERAL MOTORS**

# **Chevrolet Lumina APV Pontiac Trans Sport Oldsmobile Silhouette**

**АВТОМОБИЛИ ВЫПУСКА С 1990 ПО 1994 ГОД  
С V-ОБРАЗНЫМИ 6 ЦИЛИНДРОВЫМИ  
ДВИГАТЕЛЯМИ ОБЪЕМОМ 3,1 И 3,8 ЛИТРА**



**УСТРОЙСТВО, РЕМОНТ И  
ТЕХНИЧЕСКОЕ ОБСЛУЖИВАНИЕ**

# **GENERAL MOTORS**

---

**CHEVROLET LUMINA APV  
OLDSMOBILE SILUETTE  
PONTIAC TRANS SPORT**

---

**РУКОВОДСТВО ПО РЕМОНТУ И  
ТЕХНИЧЕСКОМУ ОБСЛУЖИВАНИЮ**

---

**ВСЕ МОДЕЛИ С V-ОБРАЗНЫМИ БЕНЗИНОВЫМИ  
ДВИГАТЕЛЯМИ ОБЪЕМОМ 3100 И 3800 см<sup>3</sup>**

---

**ВЫПУСК 1990-1994 Г.Г.**

---

**“КОНВЕРСИЯ”**

**Владимир  
1997**

## ВВЕДЕНИЕ В МОДЕЛИ CHEVROLET LUMINA, OLDSMOBILE SILUETTE И PONTIAC TRANS SPORT

Рассматриваемые модели представляют собой переднеприводные универсальные автомобили среднего размера и выпускаются только в виде "вэнов" APV (универсальные автомобили) или MPV (многоцелевые автомобили). Все они имеют пространственную раму и пластмассовые панели кузова.

На рассматриваемых моделях устанавливаются двигатели V6 объемом 3,1 л с развалом головок 60° и V6 объемом 3,8 л с развалом головок 90°.

На двигателе объемом 3,1 л используется центральная система впрыска (ТБИ), а двигатель объемом 3,8 л имеет многоточечную систему впрыска.

Двигатель приводит в движение передние колеса через средство 3- или 4-ступенчатой автоматической коробки передач и приводных валов, оборудованных шарнирами равных угловых скоростей (ШРУСами). Реечный рулевой механизм, оснащенный усилителем, располагается за двигателем.

Передняя подвеска имеет стойки MacPherson, нижние рычаги и стабилизатор поперечной устойчивости. В состав задней подвески входит неразрезной мост с продольными рычагами, амортизаторами и поперечной реактивной штангой.

Передние тормоза являются дисковыми, а задние барабанными. Тормозной усилитель входит в стандартную комплектацию.



Рис. 1. Pontiac Trans Sport выпуска 1990 г.



Рис. 2. Техническое обслуживание Pontiac Trans Sport.

## ИДЕНТИФИКАЦИОННЫЕ НОМЕРА

### Идентификационный номер автомобиля (VIN)

Идентификационный номер автомобиля выбит на шильде, находящейся в левой стороне "торпеды", которая хорошо видна через ветровое стекло с водительской стороны (см. рисунок). Кроме того идентификационный номер автомобиля указан в его Свидетельстве о названии и регистрации. В идентификационном номере закодированы место и дата изготовления автомобиля, год выпуска модели и тип кузова.

### Идентификационная шильда для заказа запчастей

Эта шильда находится на дверце "бордачка" (см. рисунок). На ней указаны VIN, номер колесной базы, номер окраски, установленные опции и прочая информация, непосредственно относящаяся к данному автомобилю. При заказе запчастей всегда ориентируйтесь на данные, приведенные на этой шильде.

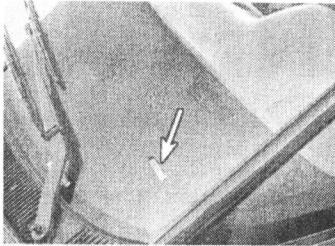


Рис. 3. Шильда с идентификационным номером автомобиля видна снаружи через ветровое стекло с водительской стороны.

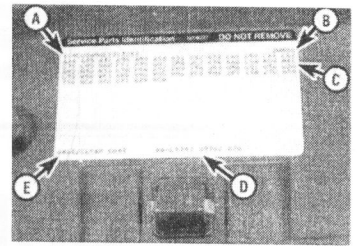


Рис. 4. Идентификационная шильда находится на дверце "бордачка" и содержит следующую информацию:

- A VIN
- B Тип и стиль кузова
- C Установленные опции
- D Коды окраски
- E Тип краски.

### Идентификационный номер двигателя

Идентификационный номер двигателя указан на фаске на левом торце блока цилиндров, сразу же над стартером (см. рисунок). На двигателе объемом 3,8 л этот номер может быть также указан на правом торце блока цилиндров, за водяным насосом.

### Номер автоматической коробки передач

На моделях с коробкой передач 3Т40 шильда с номером и названием коробки прикреплена на верхней поверхности ее картера, ближе к задней части коробки (см. рисунок). На моделях с коробкой передач 4Т60 идентификационный номер коробки выбит на горизонтальном ребре картера, в правой задней его части. Над ним находится идентификационная шильда.

### Шильда с данными по системам контроля за эмиссией

Эта шильда находится в моторном отделении (более подробно см. в главе 6).

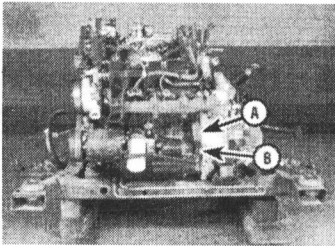


Рис. 5. Местонахождение идентификационного номера двигателя V6 объемом 3,1 л:

- A Код двигателя
- B Идентификационный номер двигателя.

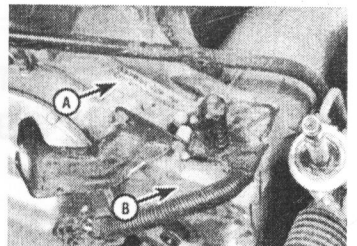


Рис. 6. Местонахождение идентификационного номера автоматической коробки передач 3Т40:

- A Идентификационный номер коробки
- B Идентификационная шильда.